



 **IMF LINCE**

FEITOS PARA DURAR

Uma
história
feita para
durar



NOSSA HISTÓRIA

A IMF LINCE® foi fundada em 1993 por Antônio Fabrão, em Araçatuba, interior de São Paulo.

Ao longo desses anos, a marca cresceu e, atualmente, está presente em todo território nacional e também na América Latina.

A expertise adquirida, somada ao alto investimento em novas tecnologias, colocou a IMF LINCE®, hoje, como uma das principais fabricantes de gôndolas, checkouts, expositores e gabinetes do Brasil.

AS MELHORES SOLUÇÕES PARA VOCÊ:

“Trabalhamos para que nossos clientes recebam os serviços com excelência. Para isso, desenvolvemos todo o layout do estabelecimento e acompanhamos todos os processos de instalação. Nossos produtos são únicos, robustos, modernos, resistentes, com acabamento de primeira e possuem alto índice de durabilidade.

Além disso, todos possuem garantia de alto padrão de qualidade e encontrá-los no mercado é muito fácil: temos representantes em todo o Brasil. Nós somos a IMF LINCE®: marca feita para durar.”

- Antônio Fabrão - Fundador da IMF LINCE®



PROPÓSITO

Oferecer formas inovadoras de exposição que valorizem os produtos e ampliem a lucratividade dos negócios.



VALORES

Comprometimento, Diálogo, Respeito, União e Ousadia.

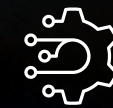




AMPLO PARQUE INDUSTRIAL



LINHA DE PRODUÇÃO E EQUIPAMENTOS DE PONTA



INVESTIMENTO CONSTANTE EM TECNOLOGIA



CONTAMOS COM AS MELHORES LINHAS DE FINANCIAMENTO PARA A SUA EMPRESA.



PROJETE SEU VAREJO COM layout estratégico personalizado

Transformamos cada aspecto do seu espaço de varejo em uma oportunidade de conquistar e envolver seus clientes. Cada elemento, desde o layout estratégico até os expositores inovadores, é pensado para proporcionar uma experiência de compra única e memorável.

Nossos projetos são perfeitos para varejos como:



SUPERMERCADO



AÇOUGUE



ADEGA



FARMÁCIA



HOME CENTER



AGROPET



VARIEDADES



PADARIA



HORTIFRÚTI



Leia o QR Code e saiba mais sobre os
nossos Layouts Personalizados

Compromisso Sustentável

PLANO DE GERENCIAMENTO DE RESÍDUOS SÓLIDOS

Em busca da melhor forma de criar produtos de qualidade e que não gerem danos ao meio ambiente, desenvolvemos o Plano de Gerenciamento de Resíduos Sólidos (PGRS). Nesse documento, a empresa ASL Análises Ambientais realizou um exame a partir dos produtos químicos utilizados em produção pela IMF LINCE®, no qual pôde constatar que todos os resíduos destinados à Estação de Tratamento de Esgotos (ETE) se encontram dentro dos parâmetros estabelecidos pela norma NBR 1004.

CERTIFICADOS DE RESPONSABILIDADE



Índice

GÔNDOLAS, CHECKOUTS E EXPOSITORES

08 FRENTE DE LOJA

26 GÔNDOLAS

40 HORTIFRÚTI

62 ADEGA

72 PADARIA

88 SALMOURADO E KIT CHURRASCO

94 DIVERSOS

100 PORTA PALLETS

REFRIGERADOS, AQUECIDOS, TEMPERATURA AMBIENTE E CONGELADOS

108 CRISTAL

126 OPALA

146 VAREJÃO

148 ÂMBAR

154 ILHAS

OUTROS

170 CARTELA DE CORES

Frente de Loja

Entre os produtos para Frente de Loja da IMF LINCE estão balcões, gôndolas, checkouts e vários elementos que facilitam a exposição e melhoram a visibilidade dos produtos no estabelecimento, proporcionando um ambiente mais atrativo e funcional para os clientes.

QUALIDADE
PREMIUM

DESIGN
INOVADOR

DURABILIDADE







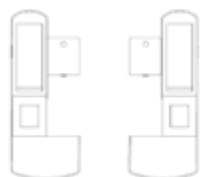
CHECKOUT CROMO



Opcional:
torre para dois
monitores



F21



Esq.

Dir.

Com esteira:

2500 X 1000 mm
2700 X 1000 mm
*Somente 220 V



F17



Esq.

Dir.

Sem esteira:

1800 X 1000 mm
2000 X 1000 mm
2200 X 1000 mm



F15



Esq.

Dir.

Caixa rápido:

1450 X 1000 mm
1740 X 1000 mm

- Torre de monitores reguláveis
- Suporte Pin Ped giratório
- Gaveta com porta-cédulas
- Aço inox 304

- Lado esquerdo e direito
- Corpo 100% alumínio
- Sem soldas

Opções de cores:

- Corpo sempre preto
- Pés e fechamento em cores configuráveis baseadas na cartela de cores padrão

Opcionais:

- Torre para dois monitores
- Cancela contramão
- Logomarca opcional
- Caixa de distribuição elétrica e lógica

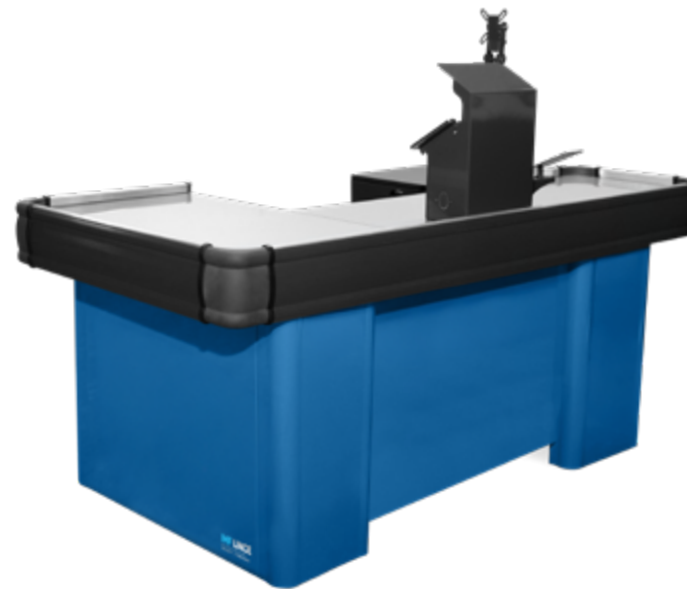




CHECKOUT TITANIUM



Opcional:
torre para dois monitores



F05



Esq.



Dir.

Com esteira:

2300 X 1000 mm
2700 X 1000 mm
3100 X 1000 mm

*Somente 220 V

F22



Esq.



Dir.

Sem esteira:

2000 X 1000 mm
2300 X 1000 mm

F28



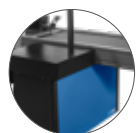
Esq.



Dir.

Caixa rápido:

1450 X 1000 mm
1800 X 1000 mm



Base para a dimensão de 3100x1200 mm

- Torre de monitores reguláveis
- Suporte Pin Ped giratório
- Gaveta com porta-cédulas
- Aço inox 304
- Lado esquerdo e direito
- Corpo 100% alumínio
- Sem soldas

Opções de cores:

- Corpo sempre preto
- Pés e fechamentos em cores configuráveis baseadas na cartela de cores padrão

Opcionais:

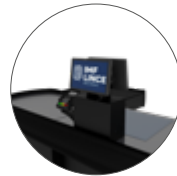
- Torre para dois monitores
- Caixa de distribuição elétrica e lógica
- Logomarca opcional
- Cancela contramão
- Com iluminação Bi-volt 6000k



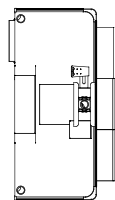
Clique e saiba mais



CHECKOUT NÍQUEL EXPRESS



Opcional:
torre para dois monitores



Dimensões
1620x690 mm

- Torre de monitores reguláveis
- Suporte Pin Ped giratório
- Aço inox 304
- Corpo 100% alumínio
- Sem soldas
- Espaço para gaveta fliptop*

* Não acompanha gaveta fliptop

Opcionais:

- Opção prateleira frontal
- Opção de caixa de distribuição elétrica e lógica

Opções de cores:

- Corpo sempre preto
- Pés e fechamento em cores configuráveis baseadas na cartela de cores padrão

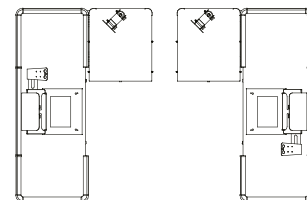
Clique e saiba mais



CHECKOUT NÍQUEL RÁPIDO



CKSFT01



Esq.

Dir.

Dimensões
1450x1000 mm

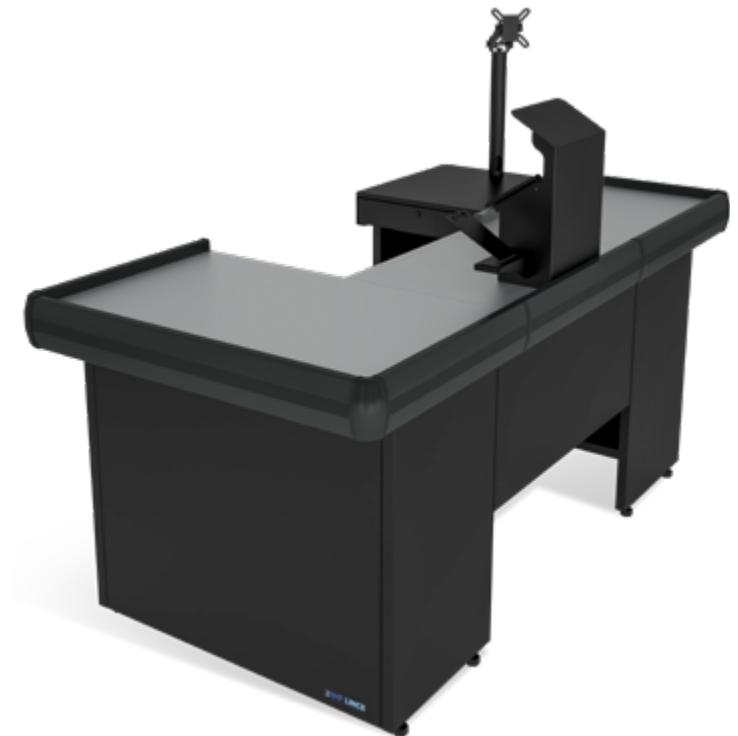
Opcionais:

- Cancela contramão
- Caixa de distribuição elétrica e lógica

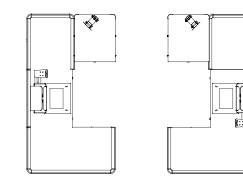
Clique e saiba mais



CHECKOUT NÍQUEL SEM ESTEIRA



CKSFT02



Esq.

Dir.

Dimensões
1620x690 mm
2000x1000 mm
2200x1000mm

Opcionais:

- Cancela contramão
- Caixa de distribuição elétrica e lógica
- Logomarca opcional



TORRE PALMEIRA DE IDENTIFICAÇÃO DE CAIXA



F12
Circle

F13
Rectangle

F14
Square



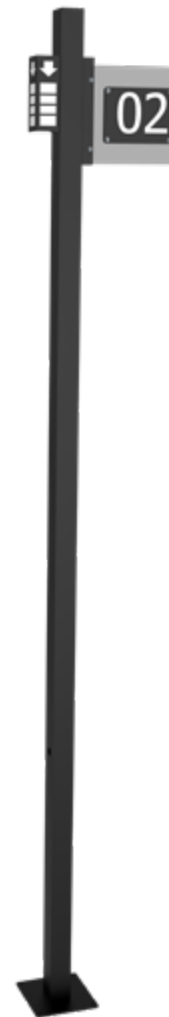
Torre embutida

- Com numeração
- Lâmpada LED
- Estrutura preta com adesivos brancos ou pretos
- Para piso

Altura
2000 mm

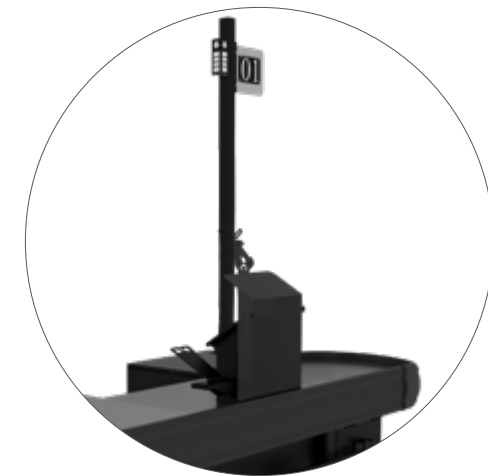


TORRE PALMEIRA IMPERIAL DE IDENTIFICAÇÃO DE CAIXA



 Luz de sinalização

 Estrutura da placa em vidro temperado 6 mm



Torre embutida

- Com número em adesivo disponível em todas as cores
- Lâmpada LED
- Para piso
- Torre em tubo 50x50 mm
- Chapa 2,65 mm

Altura
2000 mm



SELF CHECKOUT LÍTIO



- Ganchos e bandeja
- Suporte sacola
- Suporte para balança
- Suporte Pin Ped giratório
- Aço inox 304
- Lado esquerdo e direito
- Portas com cores configuráveis

Obs.: o produto precisa ser fixado no piso

Dimensões

Altura	Largura	Comprimento
850 mm	550 mm	1405 mm

E SEMPRE BOM TER VOCÊ CONOSCO!



Clique e saiba mais



CHECK STAND TITANIUM



F20

- Ganchos duplos
- Prateleiras

Dimensões

Altura	Largura	Comprimento
1300 mm	540 mm	1280 mm

Modelo padrão

2 prateleiras 60 ganchos

*Frontal precisa ser fixado no chão

Clique e saiba mais



CHECK STAND TITANIUM II



F20A

- Ganchos duplos
- Prateleiras

Dimensões

Altura	Largura	Comprimento
1350 mm	540 mm	900 mm

Modelo padrão

2 prateleiras 60 ganchos

*Frontal precisa ser fixado no chão

Clique e saiba mais



CHECK STAND GOLD



F19

- Ganchos
- Prateleiras superiores

Dimensões

Altura

1300 mm

Modelo padrão 750 mm

3 prateleiras 52 ganchos

Modelo padrão 1240 mm

5 prateleiras 84 ganchos

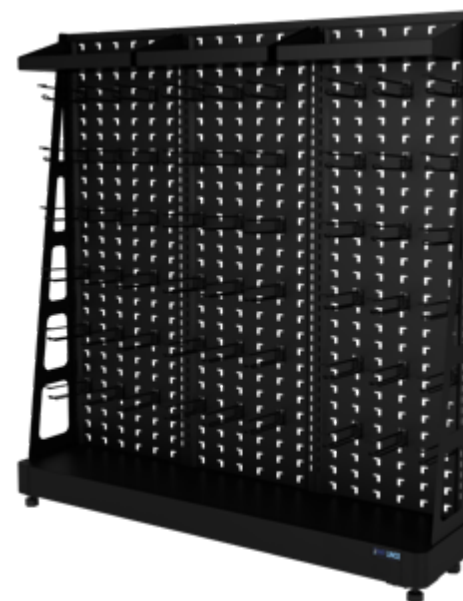
Modelo padrão 1720 mm

7 prateleiras 116 ganchos

Clique e saiba mais



CHECK STAND PLATINUM



F23

Dimensões

Altura	Largura	Comprimento
1300 mm	300 mm	1200 mm

Modelo padrão

3 níveis de prateleiras 54 ganchos

*O produto precisa ser fixado no chão



Clique e
saiba mais



GUARDA-VOLUMES NUKINI

12 Portas



F02

- 12 portas
- Estrutura metálica

Dimensões

Altura	Largura	Comprimento
1700 mm	430 mm	1000 mm

Espaço interno das portas

Altura	Largura	Comprimento
400 mm	325 mm	400 mm

Clique e
saiba mais



GUARDA-VOLUMES NUKINI

6 Portas



GV06

- 6 portas
- Estrutura metálica

Dimensões

Altura	Largura	Comprimento
1000 mm	430 mm	1000 mm

Espaço interno das portas

Altura	Largura	Comprimento
400 mm	325 mm	400 mm

Clique e
saiba mais



BALCÃO NUKINI

9 Portas



F06

- 9 portas
- Estrutura metálica
- Tâmpas em MDF nas cores preta ou branca

Dimensões

Altura	Largura	Comprimento
1000 mm	600 mm	1000 mm

Espaço interno das portas

Altura	Largura	Comprimento
280 mm	308 mm	550 mm



Clique e
saiba mais



GÔNDOLA MICA VITRINE



G02

- Portas deslizantes com fechaduras
- Vidros temperados
- Testeira Premium
- 6500 k

Bases:

300/350/400/450 e 500 mm

Prateleira superior sempre 10 cm a menos que a base para encaixe dos conjuntos de vidros

Clique e
saiba mais



BALCÃO MICA VITRINE



F04

- Padrão todo de vidro
- Base em chapa de aço 0,75 mm
- Perfil de alumínio com cantos cromados
- Portas em vidro temperado de 6mm com fechadura
- Prateleiras em vidro temperado de 8 mm
- Disponível em todas as cores
- Laterais e frente em vidro temperado de 4 mm

Dimensões

Altura	Largura	Comprimento
1000 mm	450 mm	600/900/1200 mm



33

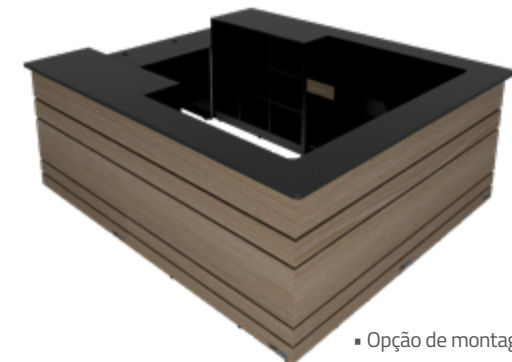
34

35

36



BALCÃO TECA PREMIUM



▪ Opção de montagem

01
BALCÃO GUARDA-VOLUME

02
BALCÃO PSICOTRÓPICO
Com 1 gaveta 1 porta teclado MDF premium com fechadura

03
BALCÃO PSICOTRÓPICO
Com 2 gavetas MDF premium com fechadura

Dimensões

Altura	Largura
1060 mm	515 mm

04
BALCÃO VITRINE
Com 1 gaveta 1 porta teclado MDF premium com fechadura

05
BALCÃO VITRINE
Com 2 gavetas MDF premium com fechadura

F20
BALCÃO DE ATENDIMENTO PREMIUM CANTO

Dimensões

Altura	Largura	Comprimento
1060 mm	515 mm	1370/1570 mm

F22
BALCÃO CREDIÁRIO PREMIUM

Dimensões

Altura	Largura	Comprimento
1230 mm	750 mm	1000 mm

F21
BALCÃO DE ATENDIMENTO PREMIUM

Dimensões

Altura	Largura	Comprimento
1060 mm	515 mm	1000/1300 mm

- Gaveta com puxador e fechadura
- Uso do gaveteiro opcional
- Tampos e laterais sempre pretos
- Frente com cores configuráveis



BALCÃO COBALTO METÁLICO



▪ Opção com torre

▪ Verso

F05

- Canto externo fechado e interno aberto
- Tampos, portas e gavetas em MDF
- MDF nas cores preta ou branca
- Faixas e estrutura disponíveis em todas as cores
- Portas de correr com fechaduras
- Opção vitrine
- Prateleira teclado
- Torre para monitor
- Guarda-Volume
- Prateleira interna
- Gavetas com puxador e fechadura

Dimensões

Altura	Profundidade	Comprimento
1000 mm	450/600 mm	600/1000 mm
	Ângulo 45°	



Gôndolas

A linha de Gôndolas da IMF LINCE foi criada para melhorar a exposição dos produtos e destacar os itens, facilitando a decisão de compra do seu cliente.

DURABILIDADE

VERSATILIDADE

RESISTÊNCIA







PONTA TRILLIUM 3 FACES



F35

- Independente
- Iluminação tubo LED 6500K

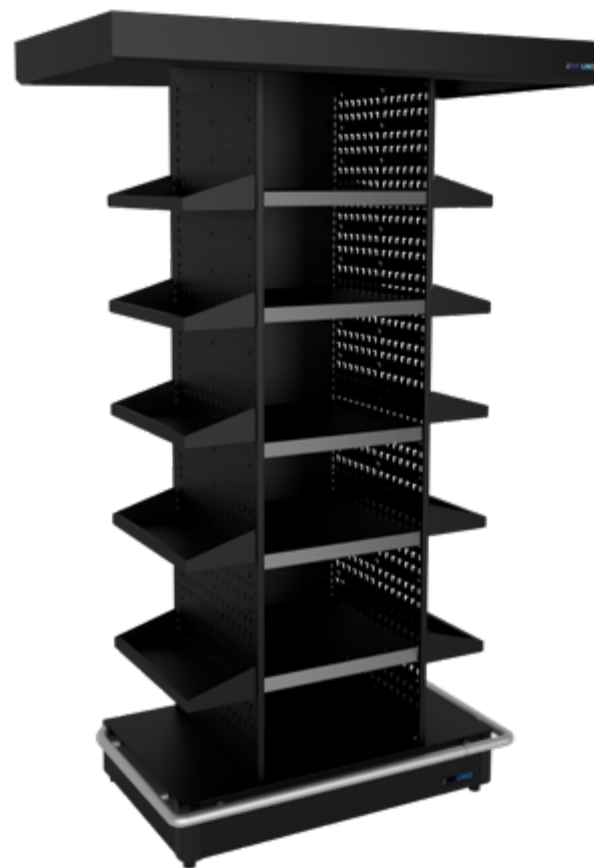
Opcional:
Testeira Slim

Dimensões

Altura	Largura	Comprimento
2140 mm	600 mm	1000/1300 mm



PONTA ÍRIS STANDARD



F36

- Independente
- Iluminação tubo LED 6500K

Dimensões

Altura	Largura	Comprimento
2140 mm	600 mm	1000/1300 mm



PONTA ZÍNIA RACK



F629

- Independente
- Estrutura tubo 30 x 30
- Prateleiras em MDF

Opcional:
Testeira com Iluminação tubo LED 6500K

Dimensões

Altura	Largura	Comprimento
2140 mm	600 mm	1000/1300 mm



CEREAIS
LEITES

LASANHAS
LAMEN

AZEITONAS
MAIONESE
CONSERVAS

grãos



PONTA MAX CRAVINA



- Pintura eletrostática a pó
- Fundo duplo
- Porta-Etiqueta Cristal

Opcionais:

- Testeira metálica com iluminação apenas para alturas de 2130 mm ou superiores e acessórios diversos.





GÔNDOLAS MAX CRAVINA

GLR18



- Reforço individual

G04



G05



GLR18
GÔNDOLA LATERAL RACK MAX

G04
GÔNDOLA LATERAL MAX

G05
GÔNDOLA CENTRAL MAX

- Pintura eletrostática a pó
- Fundo duplo
- Porta-Etiqueta Cristal

Opcionais:

- Testeira metálica com iluminação apenas para alturas de 2130mm ou superiores e acessórios diversos.

CEREAIS E FARMÍCIOS

PREÇOS BAIXOS, QUALIDADE ALTA





GÔNDOLAS ECOMAX

G06



G06
GÔNDOLA CENTRAL ECOMAX

- Pintura eletrostática a pó
- Fundo simples
- Porta-Etiqueta Cristal

P01



P01
PONTA ECOMAX

- Opcionais:**
- Testeira metálica com iluminação apenas para alturas de 2130 mm ou superiores e acessórios diversos.

G03



G03
GÔNDOLA LATERAL ECOMAX

Perfumaria

Atendimento ao Cliente

R SUPERMERCADOS
RONDON

Shampoo e
Condicionadores

Hidra

Clique e
saiba mais



PONTA ORQUÍDEA PREMIUM



F34

- Prateleiras reguláveis
- Gancho (opcional)
- Lâmpada spot LED

Dimensões

Altura	Largura	Comprimento
2160 mm	610 mm	1300 mm

Clique e
saiba mais



PONTA CAFÉ PREMIUM



ELCP37

- Lâmpada spot LED

Dimensões

Altura	Largura	Comprimento
2150 mm	670 mm	1300 mm

Clique e
saiba mais



PONTA SAKURA PREMIUM



F32

- Prateleiras fixas
- Sem iluminação

Dimensões

Altura	Largura	Comprimento
2160 mm	610 mm	1300 mm
Altura com comunicação: 2700 mm		





ACESSÓRIOS



EXPOSITOR DE COPOS

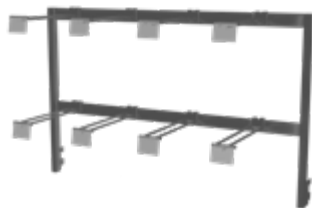


GANCHO SALMOURADO



EXPOSITOR PERROQUET

- Opcional reto ou inclinado



VASSOUREIRO ESTENDIDO



GANCHO SK STAND COM 3 FACES
15/18 CM



GANCHO COM PÉ
25/30/35/40/45 CM



GANCHO SIMPLES
25/30/35/40/45 CM



BARRA DE CARGA PESADA



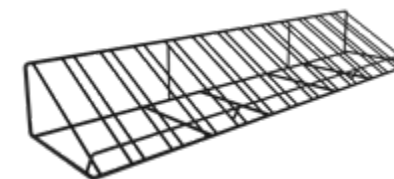
EXPOSITOR DE ESPETOS



ANTEPARO



EXPOSITOR DE CHINELOS



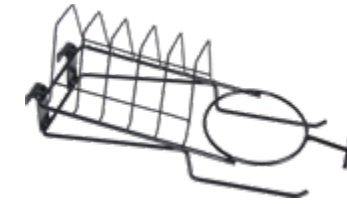
EXPOSITOR DE VINHOS



DIVISÃO PARA CESTOS
18/30 MM



GANCHO VASSOUREIRO
40/45 CM



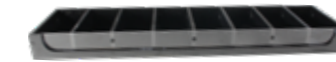
EXPOSITOR XÍCARA DE CHÁ



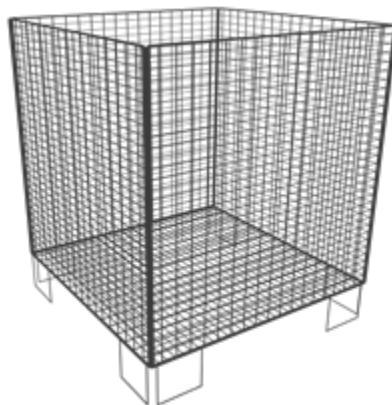
EXPOSITOR XÍCARA DE CAFÉ



EXPOSITOR DE PRATOS



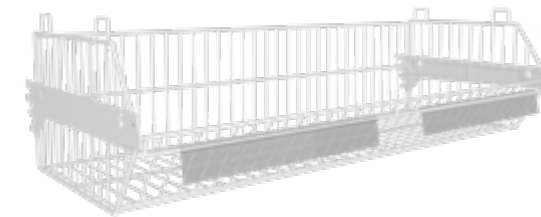
EXPOSITOR DE TALHERES
Cores opcionais de madeira:
▪ Nogueira ▪ Freijão nativo
▪ Branca ▪ Preta



CESTO



EXPOSITOR
PAPELEIRO



CESTO DY

Hortifrúti

A linha Hortifrúti da IMF LINCE possibilita otimização da exposição de frutas, legumes e verduras, ampliando o desejo de compra dos clientes. Alguns modelos possuem cubas móveis que facilitam a higienização.

DESIGN
MODERNO

DURABILIDADE

OTIMIZAÇÃO DA
VISIBILIDADE





CARNES

Especial

Kit

Selva Verde

FRUITAS

FRUITAS





HORTIFRÚTI LATERAL SEQUOIA PREMIUM



VLP28

VLP28A

VLP28
HORTIFRÚTI LATERAL ALTA PREMIUM

- Iluminação Tubo LED bivolt 3000k
- Estrutura em aço
- Prateleiras inclinadas com regulagem de altura
- Prateleira base fixa sem regulagem
- Cuba plástica removível para limpeza
- Testeira MDF com tubular
- Espelho na parte superior

Dimensões

Altura	Profundidade	Comprimento
2130 mm	780 mm	1000/1300 mm

VLP28A
HORTIFRÚTI LATERAL ALTA ÂNGULO PREMIUM

- Estrutura em aço
- PT reta fixa sem regulagem
- Testeira MDF
- Modelo lâmpada spot LED bivolt 3000k
- Sem espelho

Dimensões

Altura	Profundidade	Comprimento
2130 mm	700 mm	1090 mm





HORTIFRÚTI TROPICAL CENTRAL



AR01

Dimensões

Altura	Largura	Comprimento
1350 mm	780 mm	1300 mm



HORTIFRÚTI TROPICAL LATERAL BAIXO



AR02

Opcional:

- Testeira com comunicação

Dimensões

Altura	Largura	Comprimento
1350 mm	780 mm	1300 mm



HORTIFRÚTI TROPICAL LATERAL ALTO



AR03

- Iluminação Tubo LED bivolt 3000k

Dimensões

Altura	Largura	Comprimento
1350 mm	780 mm	1300 mm





HORTIFRÚTI EGG LATERAL ALTO



HLPO28

- Iluminação Tubo LED bivolt 3000k
- Prateleira base fixa sem regulagem
- Estrutura em aço
- Testeira com iluminação tubo LED
- Espelho na parte superior

Dimensões

Altura	Largura	Comprimento
2130 mm	780 mm	1000/1300 mm

Dimensões degraus

Altura	Largura	Larg. últ. degrau
163 mm	240 mm	300 mm



HORTIFRÚTI CARIBE ALLIUM LATERAL ALTO



HLPB50

- Iluminação Tubo LED bivolt 3000k
- Prateleira base fixa sem regulagem
- Estrutura em aço
- BCP com ganchos com PE
- Cuba plástica removível para limpeza
- Testeira com iluminação tubo LED
- Espelho na parte superior

Dimensões

Altura	Largura	Comprimento
2130 mm	780 mm	1000/1300 mm



EXPOSITOR CARIBE CENTRAL



BA01

- 78 ganchos de 33cm divididos em 3 níveis

Dimensões

Altura	Largura	Comprimento
1620 mm	1200 mm	1665 mm

Hortifrúti





HORTIFRÚTI CARIBE EGG CENTRAL OU LATERAL

BA02A
Central



BA03
Lateral



BA02A/BA03

Bananas:

- Com ganchos de 400 mm
- 3 níveis de BCP com 30 ganchos nas modulações de 1000mm
- 36 ganchos nas modulações de 1300mm

Ovos:

- Com prat. de 500 mm, 450 mm e 400 mm de baixo para cima

Opcional:

- Ampliação em seu comprimento

Dimensões módulo central

Altura	Largura	Comprimento
1330 mm	1220 mm	1000/1300 mm

Dimensões módulo lateral

Altura	Largura	Comprimento
1330 mm	620 mm	1000/1300 mm



▪ Opção de uso



FRUTAS, VERDURAS E LEGUMES

OFERTÃO



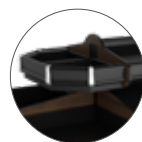
HORTIFRÚTI CONCEPT AMAZÔNIA

Com leito
superior

F46

Opcionais:

- 1 ou 2 níveis
- Ampliação em seu comprimento
- Ganchos e prateleira na parte superior
- Leito superior nas pontas



- Leito superior pode ser adquirido como acessório

Dimensões

Altura	Altura c/nível sup.	Comprimento mód. central	Comp. pontas	Largura
1000 mm	1370 mm	1000/1300 mm	650 mm	1300 mm
1000 mm	1370 mm	1000/1300 mm	790 mm	1600 mm



KIT CHURRASCO

LATICINIOS E FRIOS

FRUTAS E

Clique e
saiba mais



VASCA SAVANA EVO



- 1 ou 2 níveis
- Ampliação em seu comprimento
- Cubas plástica nas partes superiores
- Iluminação 6500k - somente 220v
- Base em estrutura de 30mm x 70mm

Opcionais:

- Leito superior
- LED nas prateleiras intermediárias
- Prateleira ou gancho

Dimensões

Altura	Largura	Comprimento
850 mm	1200 mm	600 mm

Clique e
saiba mais



VASCA SAVANA



- 1 ou 2 níveis
- Ampliação em seu comprimento
- Cubas plástica nas partes superiores
- Iluminação 6500k - somente 220v
- Base em estrutura de 30mm x 70mm

Opcionais:

- Leito superior
- LED nas prateleiras intermediárias

Dimensões das portas

Altura	Largura	Comprimento
855 mm	1200 mm	475/700 mm

Dimensões do meio

Altura	Largura	Comprimento
855 mm	868 mm	1170 mm



Clique e
saiba mais



HORTIFRÚTI DUNA



- Opções de módulos centrais: reto ou inclinado
- Com cuba plástica removível para limpeza
- Opção de ampliação em seu comprimento
- Espaço para pallets embaixo do expositor
- Com porta-etiqueta

Dimensões

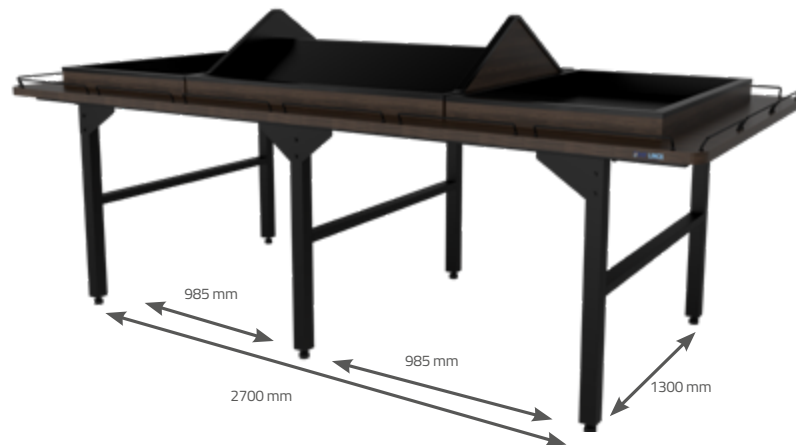
Altura	Largura	Comp. módulos
960 mm	2000 mm	1000 mm

Clique e
saiba mais

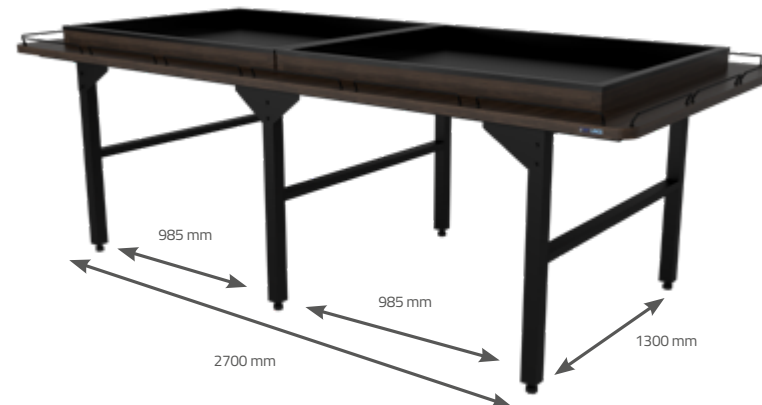


HORTIFRÚTI MINI DUNA

AT02 – INCLINADA



AT01 – RETA



- Cuba plástica removível para limpeza
- Espaço para pallets embaixo do expositor

Dimensões

Altura	Largura	Comp. módulos
960 mm	2700 mm	1300 mm

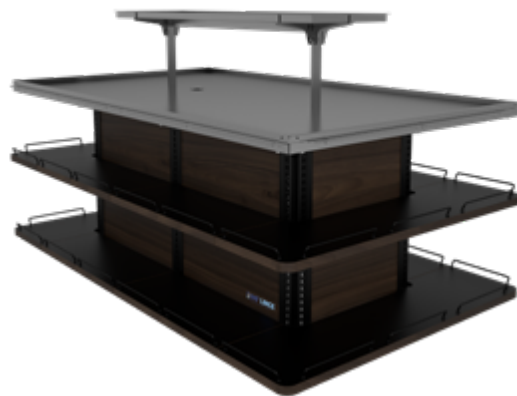


Clique e saiba mais



HORTIFRÚTI CÂNION

F43 - INOX



F42 - MDF



- Prateleiras inferiores reguláveis sempre pretas

Dimensões	Altura	Largura	Comprimento
	1100 mm	1000/1200 mm	2000/2740 mm
	Altura sem leito superior: 850 mm		

Clique e saiba mais



HORTIFRÚTI CÂNION

VST126



- Prateleiras inferiores reguláveis sempre pretas
- Tampo superior em inox 304

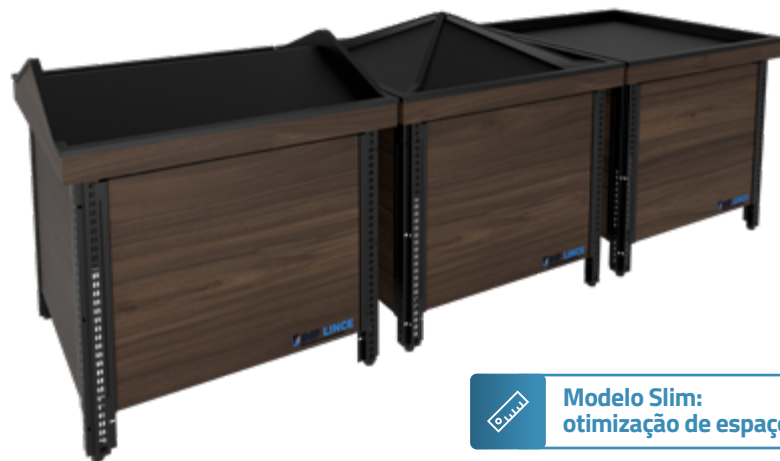
Dimensões

Largura	Comprimento
1200 mm	1200 mm

Clique e saiba mais



HORTIFRÚTI CAIXOTE WOLFFIA



Modelo Slim:
otimização de espaço

HCXT100

- Cuba plástica inclinada e removível para limpeza

Dimensões	Altura	Largura	Comprimento
	810 mm	1000 mm	1000 mm

Clique e saiba mais



HORTIFRÚTI PANTANAL



AT04/AT05

- Cuba plástica removível para limpeza
- Prateleira inferior em MDF

Dimensões

Altura	Largura	Comprimento
96 mm	1000 mm	1200/600 mm



Clique e
saiba mais



MESA BARAÚNA PARA BALANÇA



M02	Dimensões		
	Altura	Largura	Comprimento
	845 mm	1600 mm	2900 mm

Clique e
saiba mais



BALCÃO MESA BALANÇA ÉBANO



BM01	Dimensões		
	Altura	Largura	Comprimento
	920 mm	1135 mm	1135 mm

Clique e
saiba mais



VASCA SERRANA



- Estrutura em tubo na cor preto
- Revestido em MDF 15 mm
- Fechamento na cor freijó nativo ou nogal
- Tampo e leito superior em inox 304
- Prateleira ou gancho opcional

Dimensões

Altura	Largura	Comprimento
850 mm	2695 mm	1155 mm

Clique e
saiba mais



HORTIFRÚTI BRUMA



- Estrutura em tubo preto liso
- Prateleiras em MDF freijó nativo ou nogal
- Tampo Cuba Plástica
- Nebulizador 220v

Dimensões

Altura	Largura	Comprimento
1200 mm	1200/2400 mm	1200 mm

Clique e
saiba mais



LAVABO ATLÂNTICA BAIXO



N10

- Kit granito verde Ubatuba
- Cuba branca
- Torneira
- Interno com PT MDF

Dimensões

Altura	Largura	Comprimento
985 mm	560 mm	670 mm

Clique e
saiba mais



BALCÃO DE ATENDIMENTO IPÊ



BA39

- Com fechadura

Dimensões

Altura	Largura	Comprimento
900 mm	1140 mm	615 mm

Clique e
saiba mais



LIXEIRA ITAÚBA



N09

- Portas sempre pretas
- Cesto aramado

Dimensões

Altura	Largura	Comprimento
1000 mm	550 mm	670 mm



LAVABO ATLÂNTICA ALTO



N11

- Kit granito verde Ubatuba
- Cuba branca
- Torneira
- Interno com PT MDF e cesto removível
- Com iluminação

- Opcional:**
- Sem testeira

Dimensões

Altura	Largura	Comprimento
2160 mm	798 mm	1000/1300 mm



Adega

Quando falamos em Adegas, a IMF LINCE é especialista. Além de design sofisticado e alta durabilidade, a linha traz elegância na exposição de vinhos, champagnes, uísques e outras bebidas.

DESIGN
SOFISTICADO

QUALIDADE
PREMIUM

VALORIZAÇÃO
DO PRODUTO



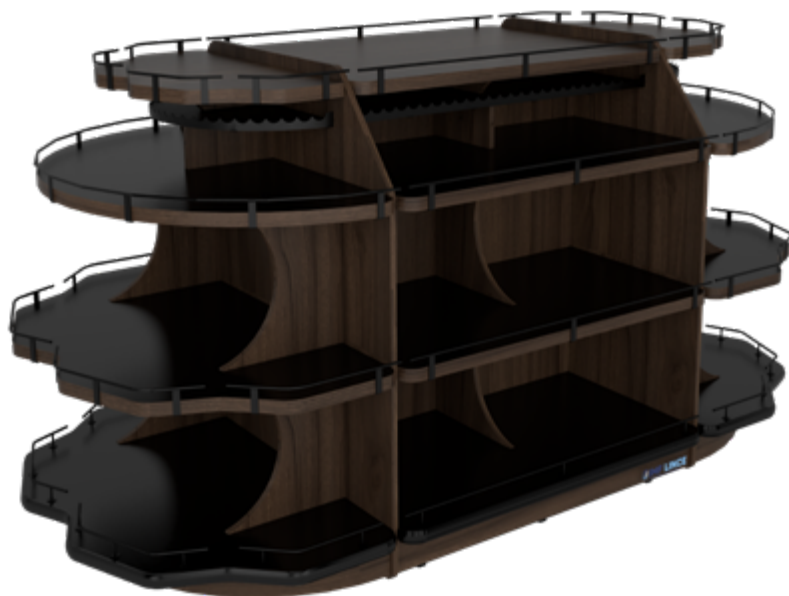
Adega



Clique e
saiba mais



ADEGA MALBEC CENTRAL



ACP38

- Opção de ampliação em seu comprimento
- Prateleiras sempre pretas

Dimensões meio

Altura	Largura	Comprimento
1085 mm	940 mm	1000 mm

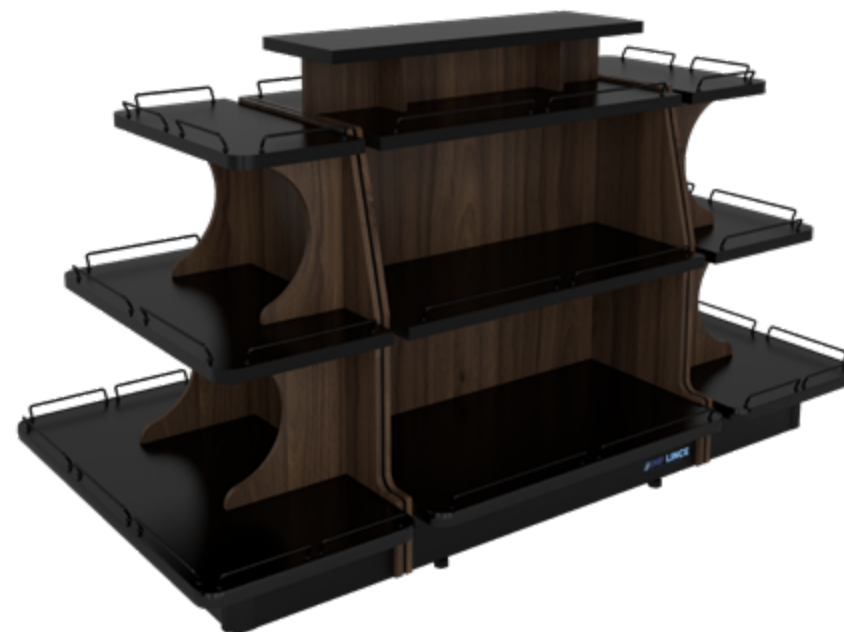
Dimensões ponta

Altura	Largura	Comprimento
1085 mm	940 mm	610 mm

Clique e
saiba mais



ADEGA MALBEC CONVENIÊNCIA



F83

- Opção de ampliação em seu comprimento
- Prateleiras sempre pretas

Dimensões meio

Altura	Largura	Comprimento
1100 mm	1000 mm	2000 mm

Dimensões ponta

Altura	Largura	Comprimento
960 mm	1000 mm	515 mm

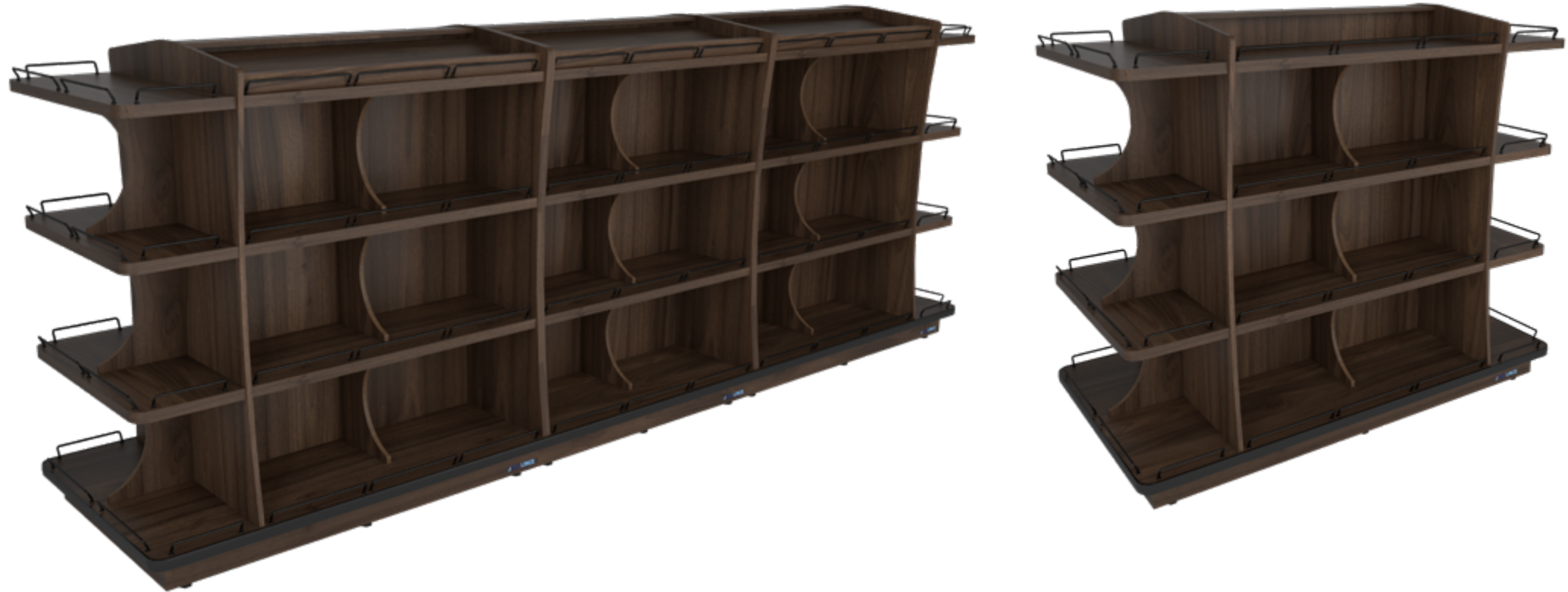


...SABORES!

SUA BEBIDA FAVORITA



ADEGA CABERNET CENTRAL



ADPC

Dimensões ponta

Altura	Largura	Comprimento
865 mm	810 mm	400 mm

Dimensões meio

Altura	Largura	Comprimento
1056 mm	1000 mm	810 mm





ADEGA MERLOT



▪ Opção de montagem com ângulos

F62
ADEGA MERLOT VITRINE

- Com barra de LED 6500K
- Prateleiras retas
- Vitrine com fechadura

Dimensões

Altura	Largura	Comprimento
865 mm	810 mm	400 mm

F63
ADEGA BARRIL MERLOT

- Com barra de LED 6500K

Dimensões

Altura	Largura	Comprimento
865 mm	810 mm	400 mm

F68
ADEGA MERLOT LATERAL

- Com barra de LED 6500K
- Prateleiras retas

Dimensões

Altura	Largura	Comprimento
865 mm	810 mm	400 mm

F68A
ADEGA MERLOT LATERAL

- Com barra de LED 6500K
- Prateleiras retas
- Opcional:**
Prateleira inclinada

Dimensões

Altura	Largura	Comprimento
865 mm	810 mm	400 mm

▪ Iluminação somente 220v





ADEGA SYRAH



01
ADEGA LATERAL SYRAH
COM PRATELEIRA RETA

- Estrutura em MDF 15 mm
- MDF nas cores freijó nativo ou nogal
- Iluminação 3000K (branco quente)
- Até 42 garrafas por prateleira e 210 garrafas no total ▪ Testeira com comunicação iluminada personalizada ou sem comunicação

Dimensões

Altura	Largura	Comprimento
2160 mm	1000 mm	500 mm

02
ADEGA LATERAL
SYRAH COM COLMÉIA

- Estrutura em MDF 15 mm
- MDF nas cores freijó nativo ou nogal
- Iluminação 3000K (branco quente) ▪ Colmeia para 24 garrafas ▪ Até 42 garrafas por prateleira e 194 garrafas no total ▪ Testeira com comunicação iluminada personalizada ou sem comunicação

Dimensões

Altura	Largura	Comprimento
2160 mm	1000 mm	500 mm

03
ADEGA LATERAL
SYRAH VITRINE

- Estrutura em MDF 15 mm
- MDF nas cores freijó nativo ou nogal ▪ Portas em vidro 8 mm com dobradiças pivotantes e fechadura ▪ Iluminação 3000K (branco quente) ▪ Até 50 garrafas por prateleira e 250 garrafas no total ▪ Testeira com comunicação iluminada personalizada ou sem comunicação

Dimensões

Altura	Largura	Comprimento
2160 mm	1300 mm	500 mm

04
ADEGA LATERAL
SYRAH CANTO NICHOS

- Estrutura em MDF 15 mm
- MDF nas cores freijó nativo ou nogal
- Iluminação 3000K (branco quente) ▪ Suporte para 11 garrafas inclinadas ▪ Testeira com comunicação iluminada personalizada ou sem comunicação

Dimensões

Altura	Largura	Comprimento
2160 mm	500 mm	500 mm



EXPOSITOR SNACKS



- Gôndola MDF com requadrção
- Base em MDF nas cores preto, branco, freijó nativo ou nogal
- Estrutura feita em tubos 30 x 30 nas cores preto e branco
- Prateleiras em MDF

Dimensões ponta

Altura	Largura	Comprimento
1530 mm	800 mm	400 mm

Dimensões meio

Altura	Largura	Comprimento
1530 mm	1000 mm	800 mm



Padaria

Pães e quitutes parecem ainda mais apetitosos com a linha Padaria da IMF LINCE. Nela você encontra a melhor qualidade em mesas e expositores com portas anti-impacto e autosserviço.

PERFEIÇÃO
NOS DETALHES E
ACABAMENTOS

DESIGN QUE
FACILITA O
ATENDIMENTO

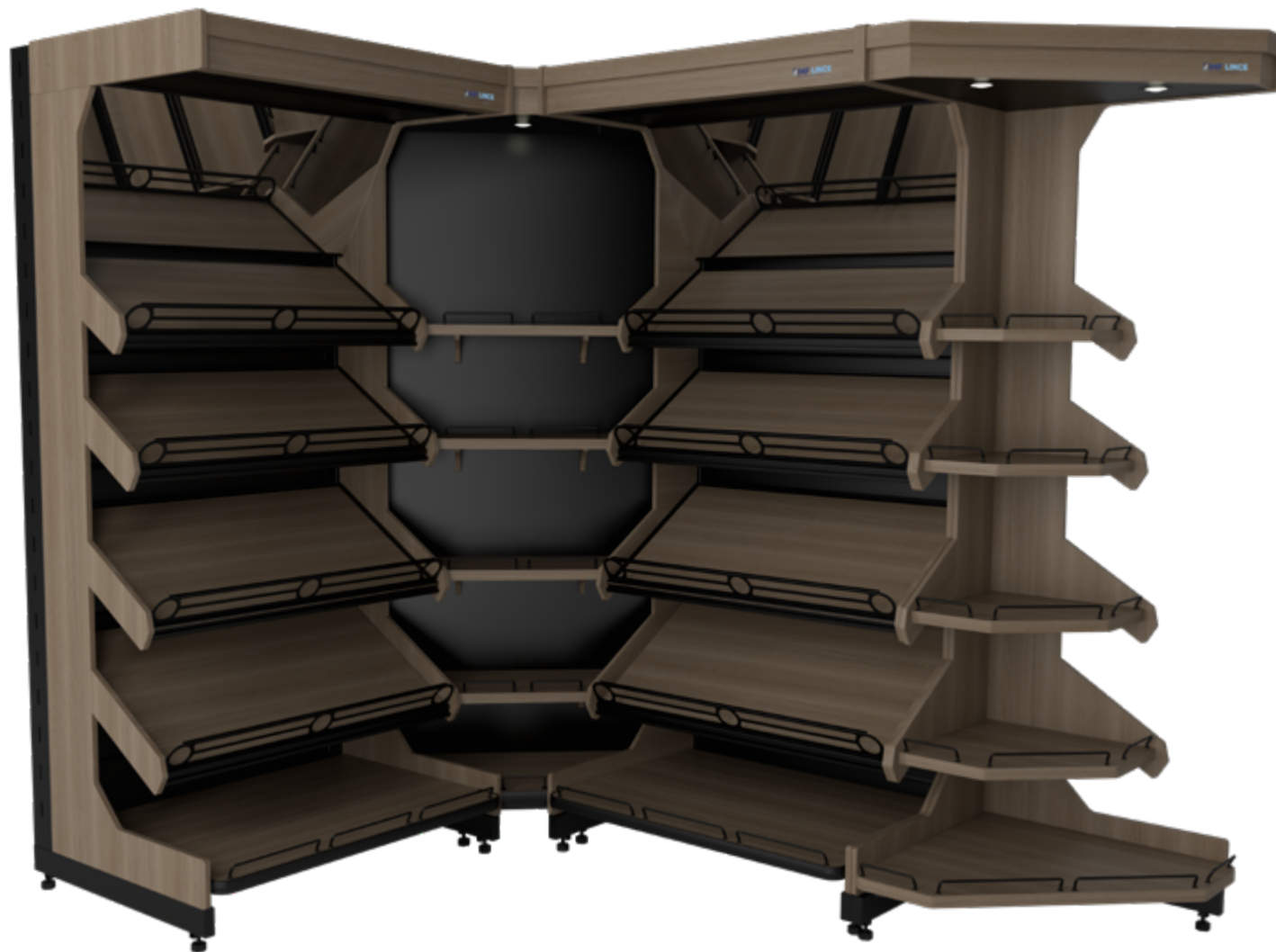
EXPOSIÇÃO
AMPLA DOS
PRODUTOS







EXPOSITOR LINHAÇA LATERAL 5 NÍVEIS



ÂNGULO

- Aparador frontal
- Testeira com iluminação tubo LED
- Iluminação bivolt 3.000k

Dimensões

Altura	Largura	Comprimento
2068 mm	697 mm	1087 mm

ÂNGULO EXTERNO

- Aparador frontal
- Testeira com iluminação tubo LED

Dimensões

Altura	Largura	Comprimento
2068 mm	790 mm	1134 mm

LATERAL

- 4 prateleiras inclinadas com regulagem de altura + base
- Testeira com iluminação tubo LED
- Espelho na parte superior

Dimensões

Altura	Largura	Comprimento
2068 mm	740 mm	1000/1300 mm





EXPOSITOR LINHAÇA LATERAL 4 NÍVEIS



EPA34

Dimensões

Altura	Largura	Comprimento
1330 mm	730 mm	1000/1300 mm

Dimensões

Altura	Largura	Comprimento
1330 mm	480 mm	1430 mm

Dimensões

Altura	Largura	Comprimento
1330 mm	750 mm	1010 mm



EXPOSITOR LINHAÇA CENTRAL 4 NÍVEIS



F60

- Aparador frontal
- Painel de fundo sempre preto
- Opção de ampliação em seu comprimento

Dimensões

Altura	1330 mm
Largura	730/1260 mm
Comp.	1000/1300 mm



MESA BOURBON DUETO



- Expositor com o display elevado

Dimensões

Altura	930 mm
Largura	1000/1200 mm
Comp.	2000/2740 mm



Clique e
saiba mais



EXPOSITOR JACARANDÁ 3 NÍVEIS



- Estrutura reforçada em aço na cor preto
- Fechamentos e prateleiras em MDF 15 mm
- MDF nas cores freijó nativo e nogal
- Melhor exposição na base e mais 3 níveis superiores

Dimensões

Altura	Largura	Comprimento
1170 mm	900 mm	900 mm

Clique e
saiba mais



EXPOSITOR GERGELIM CENTRAL



- Estrutura tubular na cor preta lisa, revestimento em MDF na cor freijó nativo ou nogal

Dimensões

Altura	Largura	Comprimento
1100 mm	900 mm	2000 mm

Clique e
saiba mais



EXPOSITOR ACAIÁ CIRCULAR



Dimensões

Altura	Diâmetro
1340 mm	900/1200 mm





Clique e
saiba mais

EXPOSITOR MILLI CENTRAL RIPADO



- Base em MDF 15mm
- Estrutura em tubo
- Cor Freijó nativo o Nogueira
- Iluminação Barra Led 4500k

Opcional:

- Prateleiras retas ou inclinadas

Dimensões

Altura	1500 mm
Largura	900 mm
Comp.	1362 mm





EXPOSITOR BRIOCHE CENTRAL



F605

- Gavetas em MDF
- Laterais e tampo em vidro temperado 6 mm
- Portas em vidro temperado 8 mm
- Iluminação em LED 4000K
- Estrutura em tubo preto 30x20 mm
- Revestimento em MDF 15 mm
- Iluminação em barra LED 4000K (somente 220v)

Dimensões

Altura	Largura	Comprimento
1176 mm	1506 mm	1020 mm



EXPOSITOR AUTOSSERVIÇO PRIME



- Revestimento em MDF 15 mm
- Estrutura em tubo 30 x 70 mm
- Portas em vidro temperado 4 mm
- Frontal em acrílico
- Iluminação em LED 4000K

Dimensões

Altura	Largura
1319 mm	800 mm
1319 mm	1000 mm
1319 mm	1290 mm
1319 mm	2000 mm





EXPOSITOR BRIOCHE BAIXO

F603



- Porta frontal em acrílico
- Porta traseira em MDF
- Laterais em vidro temperado 6 mm

- Iluminação em barra LED 4000K (somente 220v)
- Estrutura em tubo preto 30x20 mm
- Revestimento em MDF 15 mm

Opcional:

1, 2 ou 3 portas

Altura	Largura	Comprimento
1330 mm	734 mm	1300/878 mm

F601



- Porta traseira em MDF
- Laterais e frente em vidro temperado 6 mm
- Iluminação em barra LED 4000K (somente 220v)
- Estrutura em tubo preto 30x20 mm
- Revestimento em MDF 15 mm

Opcional:

1, 2 ou 3 portas

Altura	Largura	Comprimento
1330 mm	734 mm	1300/878 mm



EXPOSITOR BRIOCHE ESTUFA BAIXO



- Temperatura: 65°C
- Estrutura em tubo 30x20 mm na cor preto
- Portas traseira MDF laterais de vidro 6 mm temperado
- Potência de 400w

Dimensões

Altura	Largura	Comprimento
1330/1663 mm	734 mm	878/1300 mm



EXPOSITOR BRIOCHE ALTO 9 portas

F602



- Porta frontal em acrílico
- Porta traseira em MDF
- Laterais em vidro temperado 6 mm 4000K
- Estrutura em tubo preto 30x20 mm
- Revestimento em MDF 15 mm
- Iluminação em barra LED 4000K (somente 220v)

Opcional:

9, 6 ou 4 portas

Dimensões

Altura	Largura	Comprimento
1663 mm	734 mm	878/1300 mm



Clique e
saiba mais



EXPOSITOR LATERAL LINO PORTA DE CORRER



- Portas de vidro
- Estrutura em MDF 15mm
- Cor Freijó nativo ou Nogueira
- Iluminação LED 4000k

▪ Somente 220 V

Dimensões

Altura	Largura
2130 mm	1000/1300 mm

Clique e
saiba mais



EXPOSITOR LATERAL LINO PORTA DE CORRER



- Portas de vidro
- 2 gavetas com tampa de acrílico
- Estrutura em MDF 15mm
- Cor Freijó nativo ou Nogueira
- Iluminação LED 4000k

▪ Somente 220 V

Dimensões

Altura	Largura
2130 mm	1000/1300 mm

Clique e
saiba mais



PASSA PÃO CENTEIO AUTOSSERVIÇO



- Iluminação tubo LED bivolt 3.000k
- 2 gavetas com porta de acrílico transparente

Dimensões

Altura	Largura	Comprimento
2136 mm	1000 mm	770 mm

Clique e
saiba mais



PASSA PÃO CENTEIO AUTOSSERVIÇO



- Iluminação tubo LED bivolt 3.000k
- 4 gavetas com porta de acrílico transparente

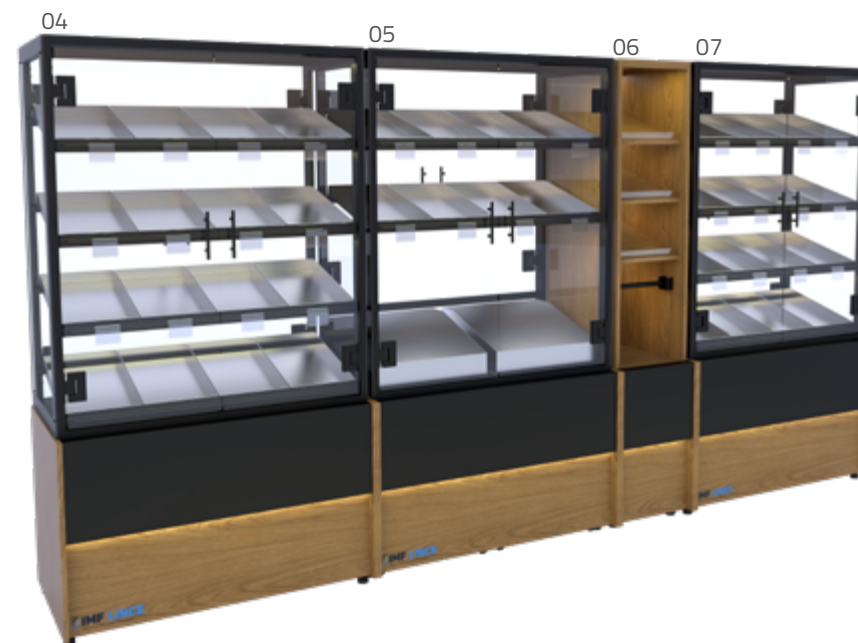
Dimensões

Altura	Largura	Comprimento
2136 mm	1300 mm	770 mm





EXPOSITOR LATERAL PÃES DOMUS

**01**
EXPOSITOR LATERAL
PÃES COM APARADOR

- Estrutura em tubo na cor preta
- Iluminação 3000k
- 16 bandejas
- Aparador com sacoleiro e cuba em inox 304

Dimensões

Altura	Largura	Comp.
1800 mm	1030 mm	770 mm

03
EXPOSITOR LATERAL PÃES COM
APARADOR E CARRINHO INTERNO

- Estrutura em tubo na cor preta ▪ Iluminação 3000k
- 08 bandejas + 02 cestos ▪ Aparador com sacoleiro e cuba em inox 304

Dimensões

Altura	Largura	Comp.
1800 mm	1030 mm	770 mm

02
EXPOSITOR LATERAL PÃES
ESTUFA COM APARADOR

- Estrutura em tubo na cor preta
- Iluminação 3000k ▪ 16 bandejas
- Aparador com sacoleiro e cuba em inox 304 ▪ Potência 850W
- Temperatura de até 50 °C

Dimensões

Altura	Largura	Comp.
1800 mm	1030 mm	770 mm

04
EXPOSITOR
LATERAL PÃES

- Estrutura em tubo na cor preta
- Iluminação 3000k
- 16 bandejas

Dimensões

Altura	Largura	Comp.
1800 mm	1030 mm	550 mm

06
EXPOSITOR SACOLEIRO

- Iluminação 3000k
- Suporte para rolo plástico
- 04 prateleiras

Dimensões

Altura	Largura	Comp.
1800 mm	1030 mm	550 mm

05
EXPOSITOR LATERAL PÃES
COM CARRINHO INTERNO

- Estrutura em tubo na cor preta
- Iluminação 3000k
- 08 bandejas + 02 cestos

Dimensões

Altura	Largura	Comp.
1800 mm	1030 mm	550 mm

07
EXPOSITOR LATERAL
PÃES ESTUFA

- Estrutura em tubo na cor preta ▪ Iluminação 3000k ▪ 16 bandejas ▪ Aparador com sacoleiro e cuba em inox 304 ▪ Potência 850W ▪ Temperatura de até 50 °C

Dimensões

Altura	Largura	Comp.
1800 mm	1030 mm	550 mm

PADARIA



Salmourado e Kit Churrasco

A linha Salmourado e Kit Churrasco da IMF LINCE garante otimização na exposição de espetos, grelhas, facas, carvão, embutidos e demais produtos do segmento.

PRATICIDADE

DESIGN
ARROJADO

DURABILIDADE



CONTRASCO

OVO



Clique e
saiba mais



KIT FUJI LATERAL ALTO PREMIUM



F79

- Testeira com tubular
- Com possibilidades de acessórios:
- Prateleira expositora
- BCP
- Ganchos para grelhas e espetos
- Iluminação tubo LED 6000K bivolt

Dimensões

Altura	Largura	Comprimento
2130 mm	780 mm	1000/1300 mm
		Ângulo

Clique e
saiba mais



EXPOSITOR VULCANO LATERAL ALTO



F80

- Testeira com tubular
- Opção de degraus com granito Verde Ubatuba
- Iluminação tubo LED 6000K bivolt

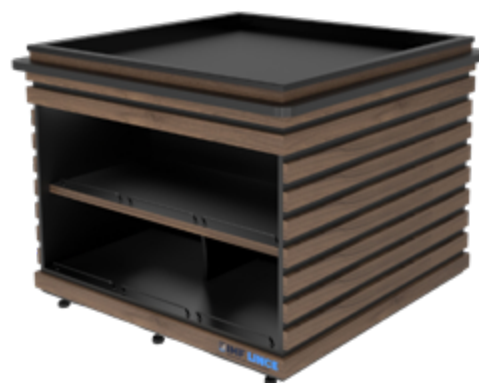
Dimensões

Altura	Largura	Comprimento
2130 mm	960 mm	1000/1300 mm

Clique e
saiba mais



EXPOSITOR LANIN CENTRAL RIPADO



F81

- Ideal para ações promocionais
- Três níveis de exposição

Dimensões

Altura	Largura	Comprimento
955 mm	1100 mm	1100 mm

EMBUTIDOS E CHURRASCO





EMBUTIDOS MISTI LATERAL BAIXO



- Parte superior das prateleiras sempre preta
- Opção de degraus com granito Verde Ubatuba

Dimensões

Altura	Largura	Comprimento
900 mm	1020 mm	1000/1300 mm

Ângulo interno

Altura	Largura	Comprimento
900 mm	900 mm	1365 mm

Ângulo externo

Altura	Largura	Comprimento
900 mm	1020 mm	1460 mm



EXPOSITOR NATIVE



EXP02

- Modulável
- 3 modelos: 2 prateleiras | 1 prateleira e anteparo | Barra e gancho

Dimensões

Altura	Largura	Comprimento
1380 mm	1000 mm	1000 mm

Dimensões Ponta

Altura	Largura	Comprimento
1380 mm	1000 mm	500 mm



TEIDE CENTRAL ALTO

Com testeira e gancho



F76

- Iluminação tubo LED 6000k bivolt
- Parte superior das prateleiras sempre preta
- Com tubular

Dimensões

Altura	Largura	Larg. últ. degrau
2130 mm	1500 mm	2050 mm

Dimensões dos degraus

Altura	Largura
250 mm	315 mm



Diversos

Leve uma exposição mais atrativa para o seu supermercado, floricultura ou loja de variedades com a linha Diversos da IMF LINCE. Encante seus clientes por meio da inovação e organização dos expositores.

VERSATILIDADE

DESIGN
ATRAENTE

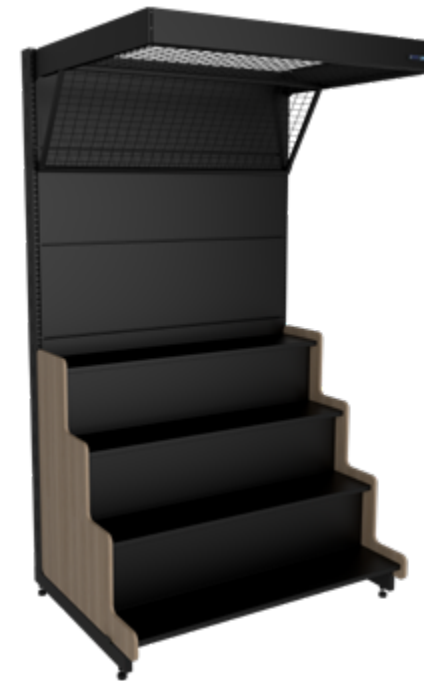
QUALIDADE
PREMIUM







EXPOSITOR FLORA LATERAL ALTO



F10

- Degraus de chapas

Dimensões

Altura	Largura	Comprimento
2330 mm	900 mm	1000/1300 mm

Dimensões

Altura	Largura	Larg. últ. degrau
300 mm	251 mm	256 mm

*Sem iluminação na testeira



EXPOSITOR FLORA LATERAL BAIXO



F08

- Degraus de chapas

Dimensões

Altura	Largura	Comprimento
1330 mm	900 mm	1000/1300 mm

Dimensões

Altura	Largura	Larg. últ. degrau
300 mm	251 mm	256 mm



Clique e
saiba mais

CENTRAL FLORATTA E CEREAIS



F11

- Opção de ampliação em seu comprimento

Dimensões

Altura	Largura	Comprimento
1055 mm	1700 mm	1000 mm

Dimensões

Altura	Largura	Larg. últ. degrau
315 mm	300 mm	610 mm





MESA PROMOCIONAL BIO 3 NÍVEIS



F612



F614

▪ Com 2 opções de tamanho

F612		
Altura	Largura	Comp.
932 mm	800 mm	1000 mm

F613		
Altura	Largura	Comp.
932 mm	1000 mm	1000 mm

F613		
Altura	Largura	Comp.
932 mm	1000 mm	2000 mm

F614		
Altura	Largura	Comp.
932 mm	800 mm	2000 mm

Clique e
saiba mais



PODIUM PROMOCIONAL



F18

▪ Capacidade de carga
de até 1000 kg

Altura 190 mm

Dimensões:

1000x1000 mm
1000x540 mm
1000x1200 mm
1000x1300 mm
1000x830 mm
1300x650 mm



Porta Pallets

Você merece mais praticidade para a rotina de seus colaboradores de estoque e a linha de Porta Pallets da IMF LINCE chega para garantir isso. Nossas peças são projetadas para trazer mais resistência e segurança.

RESISTÊNCIA

SEGURANÇA

ROBUSTEZ





CEREAIS



Clique e
saiba mais



PORTA PALLET EVEREST



PP01

Capacidade de carga:
1200, 2400, 2800 e 3000 kg por nível de longarina

Opcional:

- Com plano metálico (capacidade 1000kg)
- Com plano transversina (capacidade 1000kg)
- Protetor de coluna

Dimensões

Altura	Largura	Comp.
2000/3000 mm	1000 mm	2300 mm

Clique e
saiba mais



MINI PORTA PALLET BASALTO



PP03

Peso até 500 kg por nível de longarina

Opcional:

- Longarina com plano metálico
- Protetor de coluna
- Com transversina

Dimensões

Altura	Largura	Comp.
2000/3000 mm	600 mm	2200/1200 mm



PORTA PALLET EVEREST COM RACK INTEGRADO



PP04

- Prateleiras internas com regulagem de altura

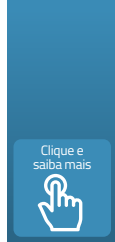
Dimensões

Altura Mín.	Altura Máx.	Largura	Comp.
3000 mm	6000 mm	1000 mm	2300 mm

Dimensões da gôndola

Altura	Comp.	Profundidade. Sup.
1930/800 mm	1170 mm	800/700/600/500 mm





PORTA PALLET EVEREST COM GÔNDOLA CENTRAL



PP05

- Prateleiras internas com regulação de altura

Dimensões

Altura Mín.	Altura Máx.	Largura	Comp.
3000 mm	6000 mm	1000 mm	2300 mm

Dimensões da gôndola

Altura	Comp.	Profundidade. Sup.
1930 mm	1170 mm	400 mm



PORTA PALLET EVEREST CENTRAL COM PONTA DE GÔNDOLA



F622

■ Iluminação LED 6500K * Somente 220v

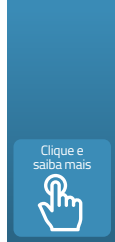
Dimensões

Altura	Largura	Comp.
3000 mm	574 mm	1000 mm

Dimensões da gôndola

Altura	Comp.
1930 mm	1000 mm





PORTA PALLET EVEREST COM LONGARINA ESCALONADA



F623

- Iluminação LED 6500K
- * Somente 220v
- Capacidade de peso: 900 kg por nível

Dimensões

Altura	Largura	Comp.	Profundidade Sup.
3000 mm	1000 mm	2300 mm	910/810/710/610/500 mm

Bauducco

É TANTO SABOR.
NÃO TEM PADREÇA ZERO

Piracanjuba
Para viver bem

Predilecta
Feito com amor

**SUAS COMPRAS
COM MAIS SABOR
E QUALIDADE!**

Milho
Molho
Coabada

CONSULTA
PREÇO

AQUI TEM
**O SABOR
DA SERRA
GAÚCHA**


PANIZZON
DESDE 1960

Linha Cristal




Elegância e sofisticação resumem a linha Cristal.

Os gabinetes foram projetados para atender as novas tendências do mercado e lojas com corredores mais estreitos. Eles possuem amplitude de visualização e portas Full Glass. Disponíveis para exposição de hortifrúti, carnes, laticínios, bebidas e congelados em geral.

RESFRIADOS

-  Laticínios
-  Frutas e verduras
-  Bebidas (cerveja e refrigerante)
-  Frios e encartelados

CONGELADOS

-  Peixes
-  Carnes
-  Lasanhas, pizzas, batatas e legumes

GASES

-  R404A
-  R22
-  Glicol
-  CO²
-  propano R290





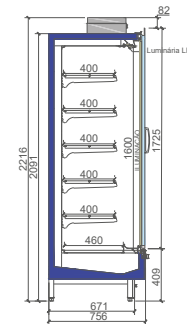


CRISTAL VISION REMOTO

Resfriados

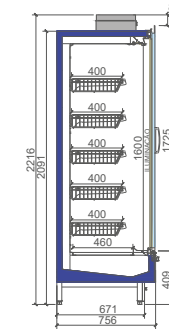


CRISTAL VISION LT



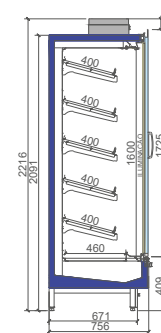
- Temperatura de 1°C a 6°C
- Prateleira de 400 mm
- Suporte de encartelados
- Ganchos

CRISTAL VISION FLV



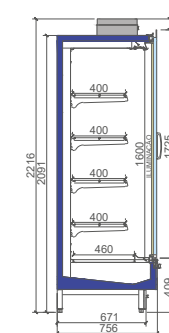
- Temperatura de 4°C a 10°C
- Cesto aramado

CRISTAL VISION CR



- Temperatura de -3°C a 0°C
- Prateleira de 400 mm reta ou inclinada com anteparo

CRISTAL VISION CVJ



- Temperatura de -3°C a 0°C
- Prateleira de 400 mm



Sistema exclusivo de fechamento suave

Opcionais:

- Bate carrinho em inox.

Dimensões	1250 mm	1875 mm	2500 mm	3125 mm	3750 mm
Potência	273 W	355 W	460 W	480 W	710 W

Gases disponíveis:



*Dimensões referentes a todos os cortes



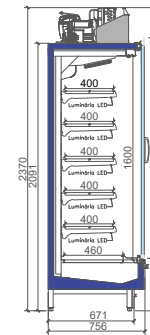


CRISTAL VISION INTENSE

Resfriados

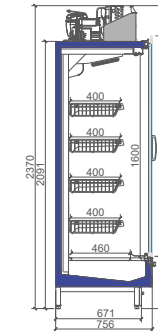


CRISTAL VISION LT



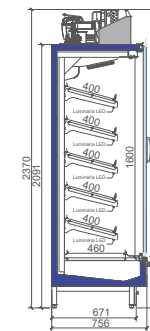
- Temperatura de 1°C a 6°C
- Prateleira de 400 mm
- Suporte de encartelados
- Ganchos

CRISTAL VISION FLV



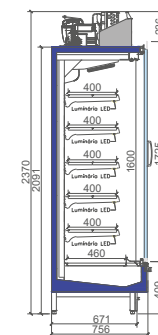
- Temperatura de 4°C a 10°C
- Cesto aramado

CRISTAL VISION CR



- Temperatura de -3°C a 0°C
- Prateleira de 400 mm reta ou inclinada com anteparo

CRISTAL VISION CVJ



- Temperatura de -3°C a 0°C
- Prateleira de 400 mm



Sistema exclusivo de fechamento suave

Opcionais:

- Bate carrinho em inox.

Dimensões 1250 mm 1875 mm 2500 mm 3125 mm 3750 mm

Potência 700 W 1240 W 1530 W 1690 W 2000 W

Gases disponíveis:



*Dimensões referentes a todos os cortes

Salades

LATINO



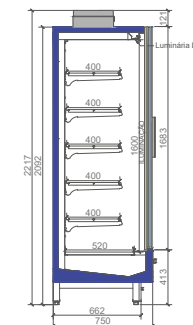


CRISTAL FULL GLASS

Resfriados

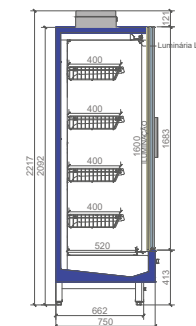


CFG-LT



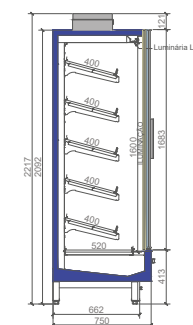
- Temperatura de 1°C a 6°C
- Prateleira de 400 mm
- Suporte de encartelados
- Ganchos

CFG-FV



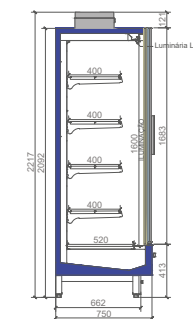
- Temperatura de 4°C a 10°C
- Cesto aramado

CFG-CR



- Temperatura de -3°C a 0°C
- Prateleira de 400 mm reta ou inclinada com anteparo

CFG-CVJ



- Temperatura de -3°C a 0°C
- Prateleira de 400 mm



Sistema exclusivo de fechamento suave com molas e catracas



Iluminação superior e vertical com dupla direção



Vidros e portas duplos Planitherm One II

Opcionais:

- Bate carrinho em inox
- Iluminação nas prateleiras.

Dimensões	1250 mm	1875 mm	2500 mm	3125 mm	3750 mm
------------------	---------	---------	---------	---------	---------

Potência	365 W	410 W	610 W	800 W	860 W
-----------------	-------	-------	-------	-------	-------

Gases disponíveis:

R404A **R22** **Glicol**

*Dimensões referentes a todos os cortes

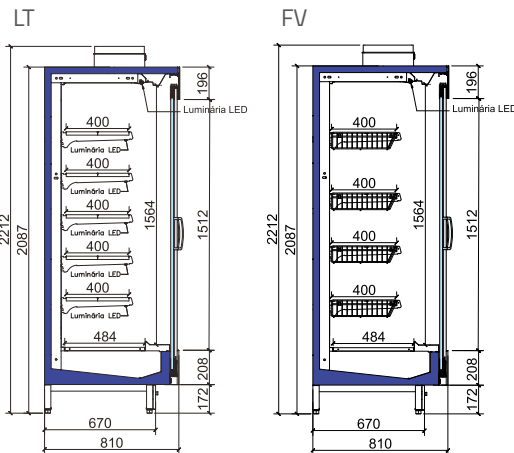


LATICINIOSEFR

Clique e saiba mais

CRISTAL EASY SLIDING

Resfriados



▪ Temperatura de 1 °C a 6 °C

▪ Temperatura de 4 °C a 10 °C

- Portas deslizantes**
- Fechamento de portas por gravidade**
- Maior visibilidade dos produtos expostos**
- Iluminação de série nas prateleiras**

Opcionais:
▪ Bate carrinho em inox.

Dimensões	1250 mm	1875 mm	2500 mm	3750 mm			
Potência Rem.	145 W	250 W	295 W	445 W	R404A	R22	CO²
Potência Inv.	795 W	950 W	1095 W	1325 W	propano R290		

Clique e saiba mais

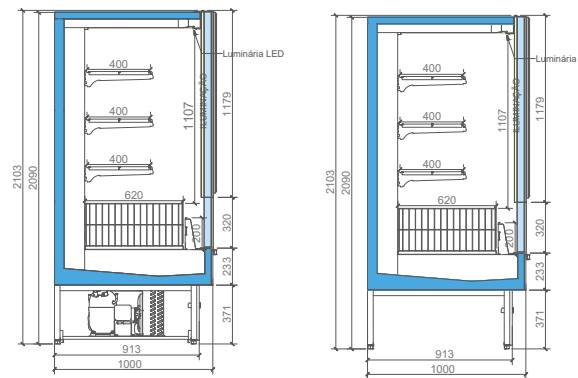
CRISTAL DUPLEX

Congelados



CRI-DPINV
Inverter

CRI-DP
Remoto



▪ Temperatura -20 °C

Dimensões	1875 mm	2500 mm				
Potência Rem.	525 W	680 W	R404A	R22	CO²	
Potência Inv.	2150 W	2395 W	propano R290			

- Sistema exclusivo de fechamento suave com molas e catracas**
- Vidros e portas triplos Planitherm One II**
- Iluminação superior e vertical com dupla direção**
- Maior visibilidade dos produtos expostos**

Opcionais:
▪ Bate carrinho em inox.

Clique e saiba mais

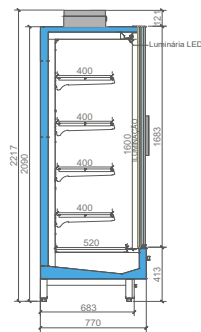


FULL GLASS FROZEN

Congelados



CFG-FZ



- Temperatura: -20°C

Opcionais:

- Bate carrinho em inox.
- Anteparo acrílico.
- Iluminação nas prateleiras.



Sistema exclusivo de fechamento suave com molas e catracas



Iluminação superior e vertical com dupla direção



Vidros e portas triplos Planitherm One II



Maior visibilidade dos produtos expostos

Dimensões	1250 mm	1875 mm	2500 mm	3750 mm
-----------	---------	---------	---------	---------

Potência	1800 W	2395 W	3795 W	4250 W
----------	--------	--------	--------	--------

Gases disponíveis:

R404A

R22

CO²



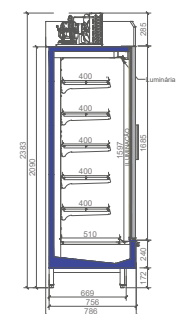


CRISTAL FULL GLASS PLUGIN

Resfriados

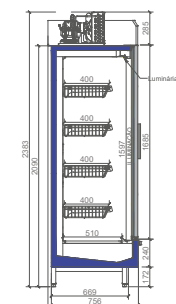


CPFG-LT



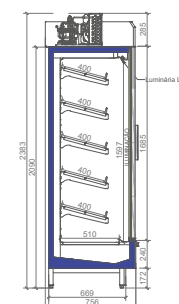
- Temperatura de 1°C a 6°C
- Prateleira de 400 mm
- Suporte de encartelados
- Ganchos

CPFG-FV



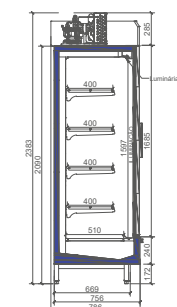
- Temperatura de 4°C a 10°C
- Cesto aramado

CPFG-CR



- Temperatura de -3°C a 0°C
- Prateleira de 400 mm reta ou inclinada com anteparo

CPFG-CVJ



- Temperatura de -3°C a 0°C
- Prateleira de 400 mm



Sistema exclusivo de fechamento suave com molas e catracas



Iluminação superior e vertical com dupla direção



Vidros e portas duplos Planitherm One II



Maior visibilidade dos produtos expostos

Opcionais:

- Bate carrinho em inox
- Iluminação nas prateleiras.

Dimensões	1250 mm	1875 mm	2500 mm	3125 mm	3750 mm
------------------	---------	---------	---------	---------	---------

Potência	1170 W	1710 W	2040 W	2200 W	2595 W
-----------------	--------	--------	--------	--------	--------

Gases disponíveis:

R404A

*Dimensões referentes a todos os cortes

Clique e saiba mais

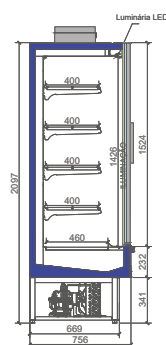


CRISTAL PLUGIN FULL GLASS PONTA DE GÔNDOLA

Resfriados



CPFG-PG



- Temperatura de 1°C a 6°C
- Prateleira 400 mm

Opcionais:

- Bate carrinho em inox.



Sistema exclusivo de fechamento suave com molas e catracas



Portas com vidros duplos e gás argônio



Iluminação superior e vertical com dupla direção

Dimensões 960 mm

Potência 1090 W

Gases disponíveis:

R404A

invertor

invertor

Clique e saiba mais

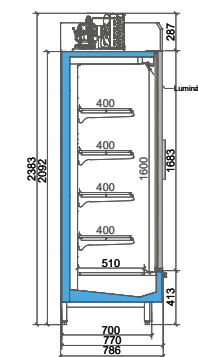


CRISTAL PLUGIN FULL GLASS FROZEN

Congelados



CPFG-FZ



- Temperatura: -20°C

Opcional:

- Bate carrinho em inox.
- Iluminação nas prateleiras.



Sistema exclusivo de fechamento suave com molas e catracas



Iluminação superior e vertical com dupla direção



Vidros e portas duplos Planitherm One II



Maior visibilidade dos produtos expostos

Dimensões 1250 mm 1875 mm 2500 mm

Potência 1795 W 3200 W 3462 W

Gases disponíveis:

R404A

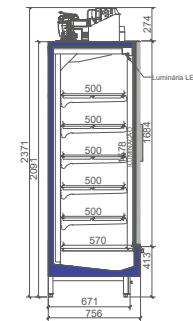


CRISTAL INTENSE

Resfriados

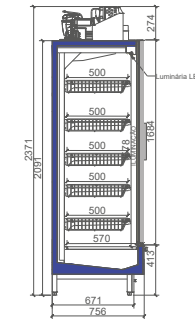


CIT-LT



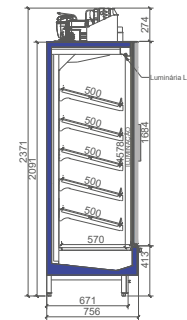
- Temperatura de 1°C a 6°C
- Prateleira de 500 mm
- Suporte de encartelados
- Ganchos

CIT-FV



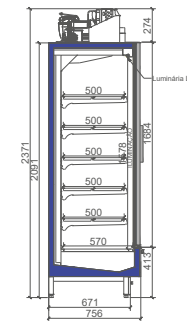
- Temperatura de 4°C a 10°C
- Cesto aramado 500 mm

CIT-CR



- Temperatura de -3°C a 0°C
- Prateleira de 500 mm reta ou inclinada com anteparo

CIT-CVJ



- Temperatura de -3°C a 0°C
- Prateleira de 500 mm



Sistema exclusivo de fechamento suave com molas e catracas



Iluminação superior e vertical com dupla direção



Vidros e portas duplos Planitherm One II



Maior visibilidade dos produtos expostos

Opcionais:

- Bate carrinho em inox.
- Iluminação nas prateleiras.
- Anteparo acrílico.

Dimensões 1250 mm 1875 mm 2500 mm 3125 mm 3750 mm

Potência 800 W 1300 W 1650 W 2080 W 2150 W

Gases disponíveis:



*Dimensões referentes a todos os cortes



Clique e saiba mais



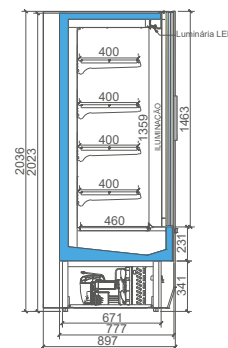
CRISTAL DINAMIC

Congelados



CD-FZ

- Temperatura -20°C*
- Prateleira 400 mm



Opcional:

- Bate carrinho em inox.
- Iluminação nas prateleiras.
- Anteparo acrílico



Sistema exclusivo de fechamento suave com molas e catracas



Vidros e portas triplos Planitherm One II



Iluminação superior e vertical com dupla direção

Dimensões 1250 mm 1875 mm 2500 mm

Potência 1140 W 1560 W 2160 W

Gases disponíveis:



*Com máxima temperatura ambiente de 28°C

Clique e saiba mais



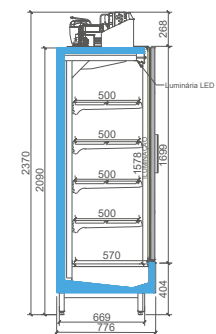
CRISTAL INTENSE FROZEN

Congelados



CIT-FZ

- Temperatura -20°C
- Prateleira 500 mm



Opcional:

- Bate carrinho em inox.
- Iluminação nas prateleiras.



Sistema exclusivo de fechamento suave com molas e catracas



Vidros e portas triplos Planitherm One II



Iluminação superior e vertical com dupla direção

Dimensões 1250 mm 1875 mm 2500 mm

Potência 1280 W 2000 W 2400 W

Gases disponíveis:





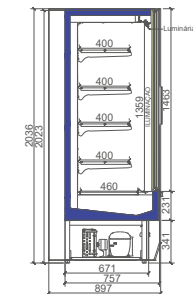


CRISTAL DINAMIC

Resfriados

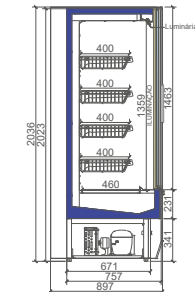


CD-LT



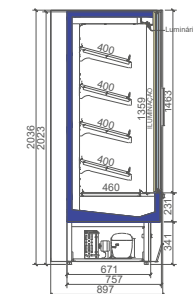
- Temperatura de 2°C a 8°C*
- Prateleira de 400 mm
- Suporte de encartelados
- Ganchos

CD-FV



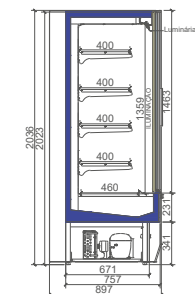
- Temperatura de 4°C a 10°C*
- Cesto aramado

CD-CR



- Temperatura de -3°C a 0°C*
- Prateleira de 400 mm reta ou inclinada com anteparo

CD-CVJ



- Temperatura de -3°C a 0°C*
- Prateleira de 400 mm



Sistema exclusivo de fechamento suave com molas e catracas



Iluminação superior e vertical com dupla direção



Vidros e portas duplos Planitherm One II



Maior visibilidade dos produtos expostos

Opcionais:

- Bate carrinho em inox.
- Iluminação nas prateleiras.
- Anteparo acrílico.

Dimensões	1250 mm	1875 mm	2500 mm
Potência (LT e FV)	600 W	1100 W	1300 W
Potência (CR e CVJ)	800 W	1200 W	1650 W

Gases disponíveis:



*Com máxima temperatura ambiente de 28°C

Bebidas



Linha Opala G2

A linha Opala G2 da IMF LINCE é a escolha ideal para exposição de carnes, frios, bolos e demais produtos. Possui vidro duplo insulado (com gás argônio), quadro de porta traseiro móvel para facilitar o abastecimento, prateleiras de vidro com suporte em inox 304 e iluminação em LED. A linha está disponível nas versões acoplado Inverter com Gás Propano R290 e remoto.

RESFRIADOS

Laticínios

Frutas e verduras

Carnes

Frios e encartelados

Confeitaria

AMBIENTE

Peixes

Petit Four

BANHO-MARIA

Pratos Quentes

ESTUFA

Salgados

GASES

R404A

R22

Glicol

propano R290



Paraná

REDE **BOM LUGAR**
SUPERMERCADOS





OPALA G2 3 PRATELEIRAS

Vidro Reto

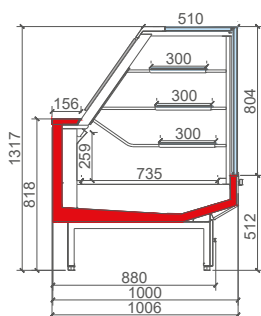


iluminação superior e em todas as prateleiras

Vidros e portas duplos Planitherm One II com resistência periférica

3 níveis de prateleira

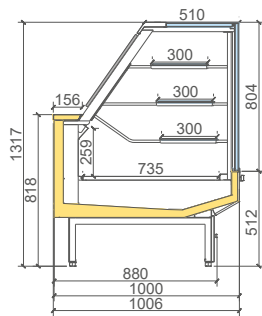
OPVRP-ST - ESTUFA



Dimensões	Potência
940 mm	2100 W
1250 mm	2120 W
1875 mm	2150 W

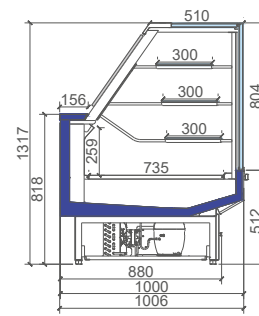
- Temperatura: 65°C
- Aquecido por resistência elétrica
- Interno inox 304

OPVRP-SC

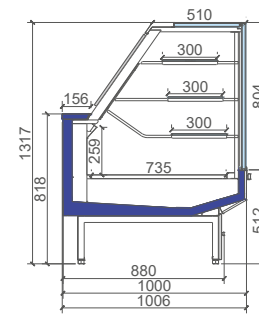


Dimensões	Potência
940 mm	48 W
1250 mm	60 W
1875 mm	96 W
2500 mm	120 W
3750 mm	180 W

VRG2P-INV



OPVRP-PT



Dimensões	Potência Acop.	Potência Rem.
938 mm	560 W	186 W
1250 mm	600 W	220 W
1875 mm	820 W	372 W
2500 mm	1160 W	440 W
3750 mm	-	665 W

Gases
R290

Gases
R404A R22
Glicol

- Temperatura de -1°C a 4°C





OPALA G2

Vidro Reto



VRG2-ST - ESTUFA

VRG2-SC - SECO

VRG2-PT - RESFRIADO

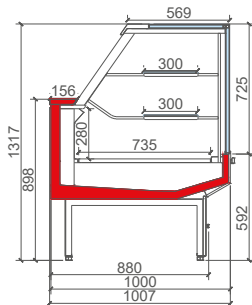


iluminação superior e em todas as prateleiras



Vidros e portas duplos Planitherm One II com resistência periférica

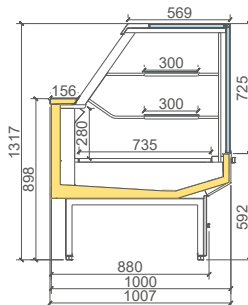
VRG2-ST - ESTUFA



Dimensões	Potência
940 mm	2100 W
1250 mm	2120 W
1875 mm	2150 W

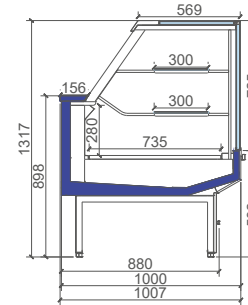
- Temperatura: 65°C
- Aquecido por resistência elétrica
- Interno inox 304

VRG2-SC



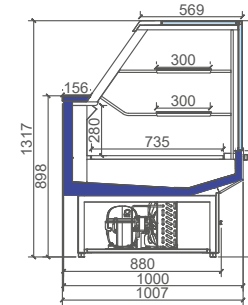
Dimensões	Potência
940 mm	48 W
1250 mm	60 W
1875 mm	96 W
2500 mm	120 W
3750 mm	180 W

VRG2-PT



- Temperatura de -1°C a 4°C
- 1 ou 2 níveis de prateleira

VRG2P-PT



Dimensões	Potência Rem.	Potência Acop.	Potência Acop. Inverter
940 mm	186 W	720 W	560 W
1250 mm	220 W	860 W	600 W
1875 mm	372 W	1225 W	820 W
2500 mm	440 W	1550 W	1160 W
3750 mm	665 W	2000 W	1650 W

Gases



Glicol

Gases



Gases



TABELA DE PREÇOS

APRESUM FUMESA	17,90	PEITO DE PERU SADIA	64,90
APRESUM PEFERI	16,90	PRESUNTO AURORA PEFERI	23,90
APRESUM FERDIGAO	18,90	PRESUNTO FERDIGAO	27,90
MORTADELA BOLOGNEL	18,90	PRESUNTO SADIA	29,90
MORTADELA MARBA	17,90	PRESUNTO SEARA	32,90
MORTADELA MARBA DEF.	21,90	PAO FRANCES	13,90
MORTADELA OURO PEK.	24,90	QUEIJO PRATO AVIACAO	79,90
MORTADELA SEARA DEF.	19,90		
MUSSARELA FATIADA	38,90		
MUSSARELA PEDAÇO	33,90		
PEITO DE PERU FERDIGAO	59,90		



Clique e saiba mais

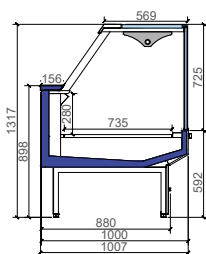


OPALA G2 TENDAL

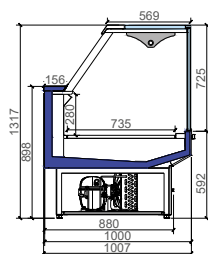
Vidro Reto



VRG2-TE



VRG2P-TE



- Temperatura de -1°C a 4°C
- Tendal simples ou duplo



iluminação superior em 3000K



Vidros e portas duplos Planitherm One II com resistência periférica

Dimensões	940 mm	1250 mm	1875 mm	2500 mm	3750 mm
Potência Rem.	186 W	220 W	372 W	440 W	665 W
Potência Acop.	720 W	860 W	1225 W	1550 W	2000 W
Pot. Acop. Inv.	560 W	600 W	820 W	1160 W	1650 W

Gases remoto:

R404A

R22

Glicol

Gás acop.:

R404A

Gás acop. inv.:

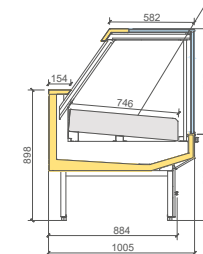


Clique e saiba mais



OPALA G2 PEIXE

Vidro Reto



- Sem refrigeração
- Para utilização com gelo em escamas

Dimensões 940 mm 1250 mm

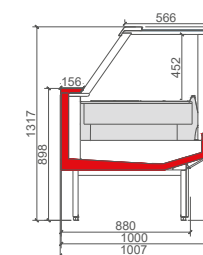
Potência 48 W 60 W

Clique e saiba mais



OPALA G2 BANHO-MARIA

Vidro Reto



- Temperatura: 65°C
- Aquecido por resistência elétrica
- Cubas gastronômicas GN1/100
- Interno inox 304
- Entrada d'água automática com boia de nível

Dimensões 1250 mm 1875 mm 2500 mm

Potência 2135 W 4144 W 4300 W





OPALA G2 CANTO

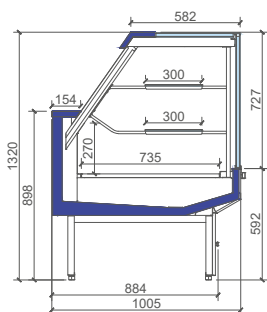
Vidro Reto - Resfriados



iluminação superior e em todas as prateleiras

Vidros e portas duplos Planitherm One II com resistência periférica

VRG2C-PT - REMOTO



- Temperatura de trabalho de -1°C a 4°C
- 1 ou 2 níveis de prateleira

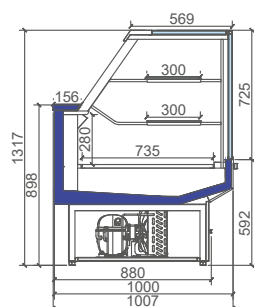
Dim. canto 1875 mm

Potência 220 W

Gases remoto:



VRG2P-PT - ACOPLADO



- Temperatura de trabalho de -1°C a 4°C
- 1 ou 2 níveis de prateleira

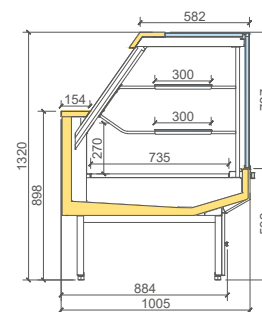
Dim. canto 1875 mm

Potência 800 W

Gás acop. inv.:



VRG2SC-PT



- 1 ou 2 níveis de prateleira

Dim. canto 1875 mm

Potência 96 W



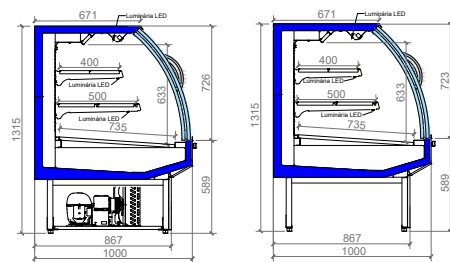
OPALA G2 SLIDING DOOR

Vidro Curvo - Resfriados



- iluminação superior
- Portas Duplas Deslizantes

OPPIG2-SD / OPG2INV-SD / OPLG2-SD



- Temperatura de 1°C a 6°C
- Opcionais:**
 - Iluminação nas prateleiras
 - Suporte para encartelado em inox 304

Dimensões	1250 mm	1875 mm	2000 mm	2500 mm	3750 mm	
Potência Rem.	130 W	232 W	240 W	260 W	390 W	R404A R22 Glicol
Potência Acop.	555 W	1020 W	1030 W	1280 W	1715 W	R404A
Pot. Acop. Inv.	510 W	730 W	820 W	880 W	1390 W	R290 Invertor



OPALA MAX G2 SLIDING DOOR

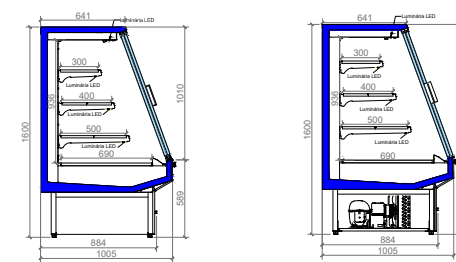
Vidro Reto - Resfriados



- iluminação superior
- Portas Duplas Deslizantes
- 3 níveis de prateleira

OPG2-SD

OPG2SD-INV



- Temperatura de 1°C a 6°C
- Opcionais:**
 - Iluminação nas prateleiras
 - Suporte para encartelado em inox 304

Dimensões	1250 mm	1875 mm	2000 mm	2500 mm	3750 mm	
Potência Rem.	130 W	232 W	240 W	260 W	390 W	R404A R22 Glicol
Potência Acop.	555 W	1020 W	1030 W	1280 W	1715 W	R404A
Pot. Acop. Inv.	510 W	730 W	820 W	880 W	1390 W	R290 Invertor



OPALA G2

Vidro Curvo



VCG2-ST - ESTUFA

VCG2-SC - SECO

VCG2-PT - RESFRIADO

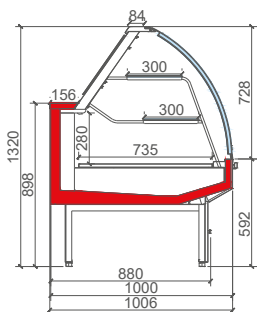


iluminação superior e em todas as prateleiras



Vidros e portas duplos Planitherm One II com resistência periférica

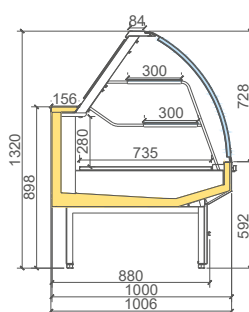
VCG2-ST - ESTUFA



Dimensões	Potência
940 mm	2100 W
1250 mm	2120 W
1875 mm	2150 W

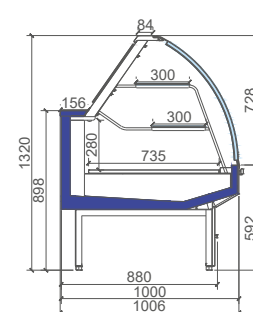
- Temperatura: 65°C
- Aquecido por resistência elétrica
- Interno inox 304

VCG2-SC



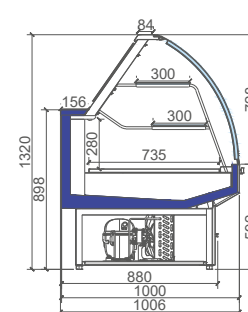
Dimensões	Potência
940 mm	48 W
1250 mm	60 W
1875 mm	96 W
2500 mm	120 W
3750 mm	180 W

VCG2-PT



- Temperatura de -1°C a 4°C
- 1 ou 2 níveis de prateleira

VCG2P-PT



Dimensões	Potência Rem.	Potência Acop.	Potência Acop. Inverter
940 mm	186 W	720 W	560 W
1250 mm	220 W	860 W	600 W
1875 mm	372 W	1225 W	820 W
2500 mm	440 W	1550 W	1160 W
3750 mm	665 W	2000 W	1650 W

Gases



Glicol

Gases



Gases



Clique e saiba mais



OPALA G2 CARNES

Vidro Reto - Resfriados



Clique e saiba mais

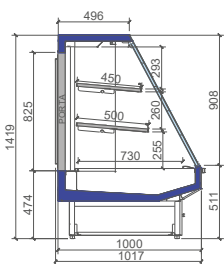


OPALA G2 CARNES

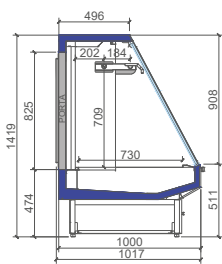
Vidro Curvo - Resfriados



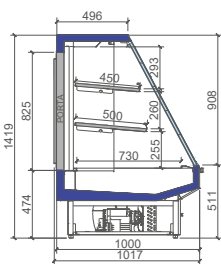
OPG2CR-INV



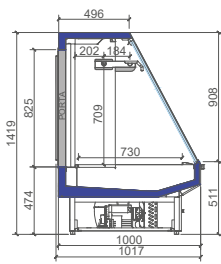
OPG2CRTE-INV



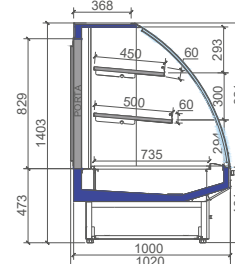
OPG2-CR



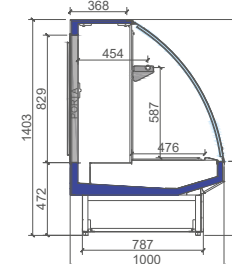
OPG2CR-TE



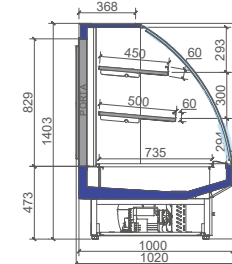
OPG2CR-INV



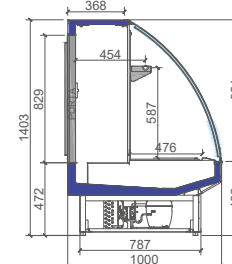
OPG2CRTE-INV



OPG2-CR



OPG2CR-TE



Visual mais moderno e atrativo



Iluminação superior e em todas as prateleiras



Vidros e portas duplos Planitherm One II com resistência periférica



Sistema de ventilação dedicado para conservação de carnes

- Temperatura de -1°C a 4°
- Pode ser configurado tendal ou prateleira no mesmo gabinete
- Interno inox 304
- Portas traseiras de correr em vidro insulado com quadro de PVC

Opcional:

- Cubas em vacuum forming

Dimensões	Potência Rem.	Potência Acop.
1250 mm	177 W	720 W
2000 mm	285 W	1160 W
2500 mm	354 W	1440 W
3750 mm	530 W	-

Gases Rem.



Gases Acop.





AÇOUGUE

Qualidade de verdade para sua mesa!

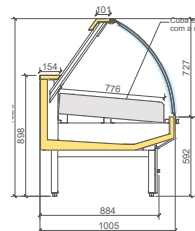


Clique e saiba mais



OPALA G2 PEIXE

Vidro Curvo



- Sem refrigeração
- Para utilização com gelo em escamas
- Interno inox 304

Dimensões 940 mm 1250 mm

Potência 48 W 60 W

Clique e saiba mais



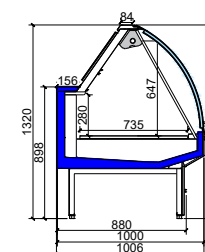
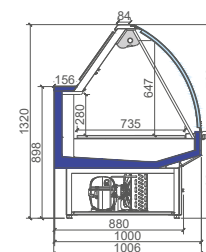
OPALA G2 TENDAL

Vidro Curvo



VCG2P-TE

VCG2-TE



- Temperatura de -1°C a 4°C
- Tendal simples ou duplo
- Interno inox 304

iluminação superior em 3000K

Vidros e portas duplos Planitherm One II com resistência periférica

Dimensões 940 mm 1250 mm 1875 mm 2500 mm 3750 mm

Potência Rem. 186 W 220 W 372 W 440 W 665 W

Potência Acop. 720 W 860 W 1225 W 1550 W 2000 W

Pot. Acop. Inv. 560 W 600 W 820 W 1160 W 1650 W

Gases remoto:

R404A **R22** **Glicol**

Gás acop.:

R404A

Gás acop. inv.:

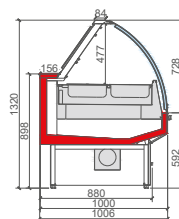
R290

Clique e saiba mais



OPALA G2 BANHO-MARIA

Vidro Curvo



- Temperatura: 65°C
- Aquecido por resistência elétrica
- Cubas gastronômicas GN1/100
- Interno inox 304
- Entrada d'água automática com boia de nível

Dimensões 1250 mm 1875 mm 2500 mm

Potência 2135 W 4144 W 4300 W

as






OPALA G2 STATIC

Vidro Curvo - Resfriados

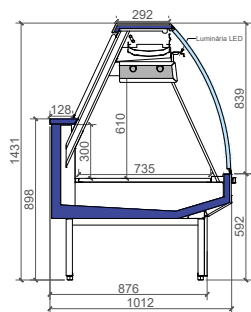


 **iluminação superior em 3.000K destacando o produto exposto**

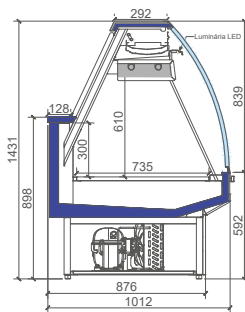
 **Vidros e portas duplos Planitherm One II com resistência periférica**

 **Tendal duplo de série**

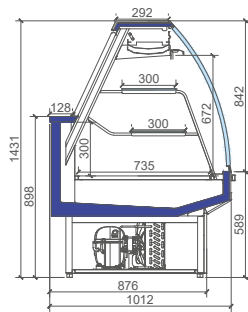
G2P-STCTE



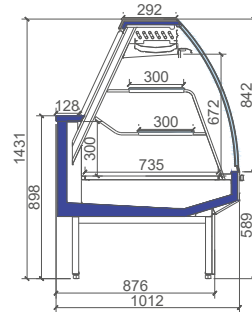
G2-STCTE



G2P-STCPT



G2-STCPT



- Temperatura de -1°C a 4°C
- Tendal duplo ou até 2 níveis de prateleira
- Sistema de ventilação híbrido
- Interno em inox 304

Dimensões	Potência Rem.	Potência Acop.
1250 mm	175 W	560 W
1875 mm	245 W	970 W
2500 mm	290 W	1220 W
3750 mm	405 W	1640 W

Gases

R404A **R22**

Gases

R404A



Clique e saiba mais



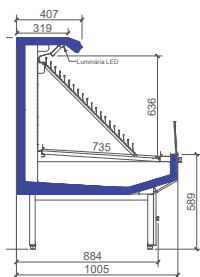
OPALA G2 SEMIVERTICAL RETO

Resfriados

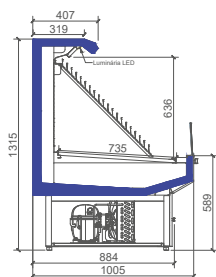


iluminação superior

VRG2-LT



VRG2P-LT



- Temperatura de 2°C a 8°C

Opcionais:

- Iluminação nas prateleiras
- Suporte para encartelado em inox 304

Gases remoto:

R404A **R22** **Glicol**

Gás acop.:

R404A

Dimensões 1250 mm 1875 mm 2000 mm 2500 mm 3750 mm

Potência Rem. 130 W 232 W 240 W 260 W 390 W

Potência Acop. 1060 W 1460 W - 2250 W -

Clique e saiba mais



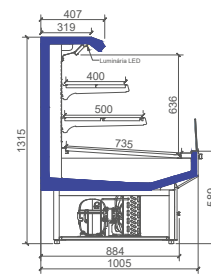
OPALA G2 SEMIVERTICAL CURVO

Resfriados

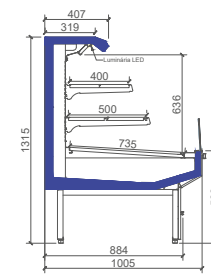


iluminação superior

VCG2-LT



VCG2P-LT



- Temperatura de 2°C a 8°C

Opcionais:

- Iluminação nas prateleiras
- Suporte para encartelado em inox 304

Gases remoto:

R404A **R22** **Glicol**

Gás acop.:

R404A

Dimensões 1250 mm 1875 mm 2000 mm 2500 mm 3750 mm

Potência Rem. 130 W 232 W 240 W 260 W 390 W

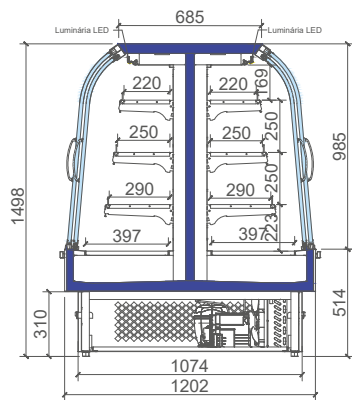
Potência Acop. 1060 W 1460 W - 2250 W -



Clique e saiba mais

OPALA G2 SLIDING DOOR DUO

Vidro Curvo



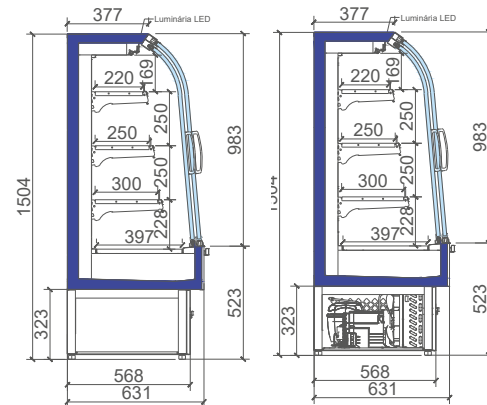
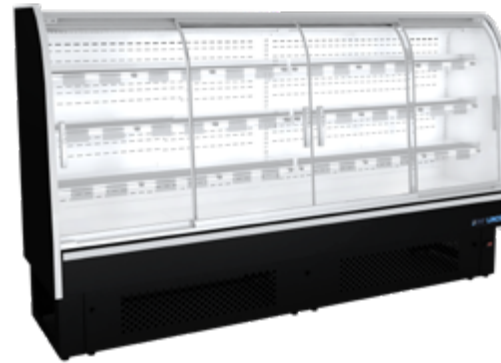
Dimensões	1250 mm	1875 mm	2500 mm
Potência	560 W	1500 W	1850 W



Clique e saiba mais

OPALA G2 SLIDING DOOR SINGLE

Vidro Curvo



Dimensões	1250 mm	1875 mm	2500 mm
Potência	138 W	750 W	925 W



Visual mais moderno e atrativo



Iluminação superior e em todas as prateleiras



Portas curvas com vidros duplos: total vision

- Temperatura de 2°C a 8°C
- 3 níveis de prateleiras

Opcional:
▪ Bate carrinho

Gás acop. inv.:



Linha Varejão

A linha Varejão da IMF LINCE foi projetada para açougues e butiques de carnes. Sua melhor característica é a exposição atrativa, exibindo carnes em cortes, processadas, temperadas e demais mix de produtos. Sua confecção interna é em inox 304 de série, atendendo todas as normas sanitárias.

RESFRIADOS

 Peixes

 Carnes

GASES

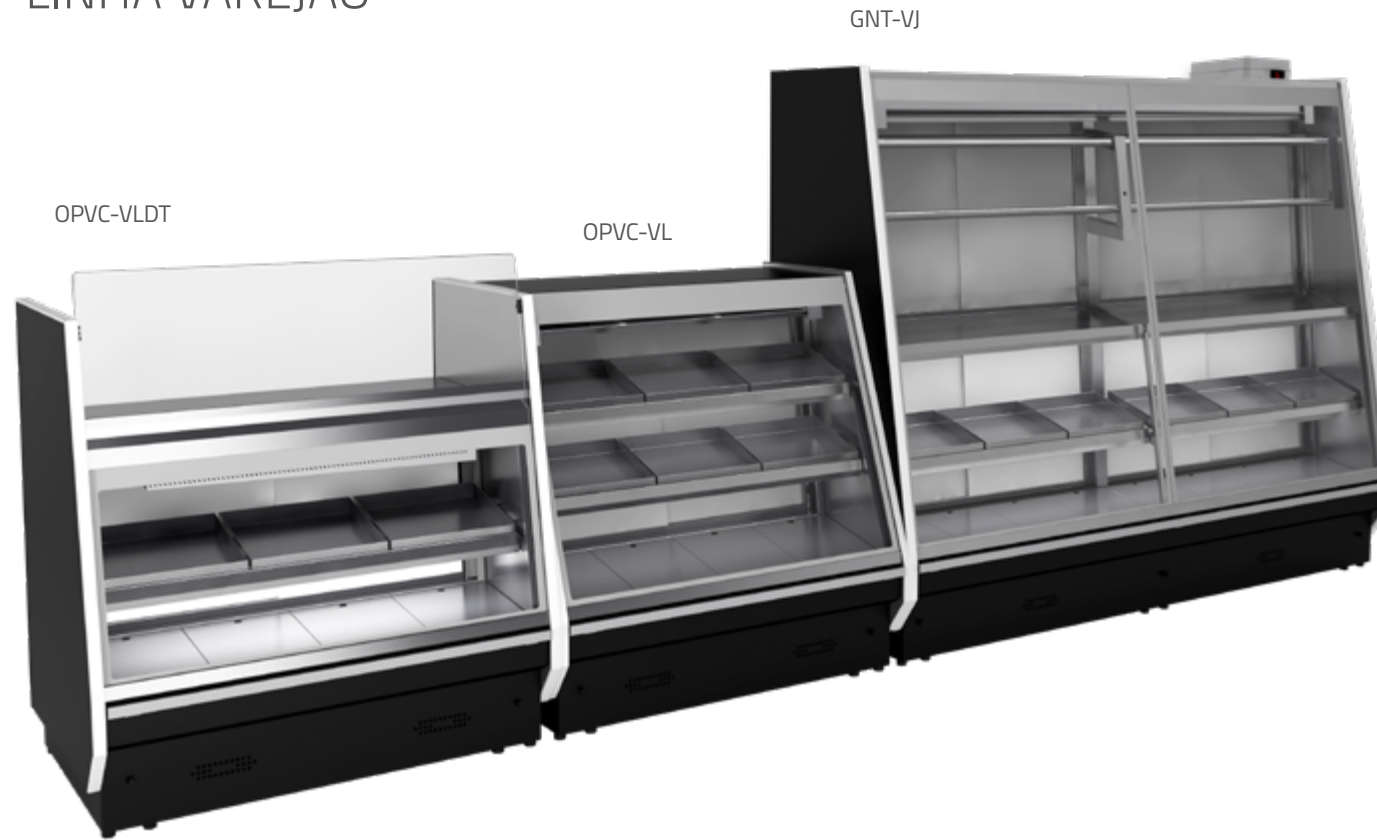
 R404A

 R22





LINHA VAREJÃO



Visual mais moderno e atrativo

Iluminação superior e em todas as prateleiras

Vidros e portas duplos Planitherm One II com resistência periférica

Sistema de ventilação dedicado para conservação de carnes

OPVC-VLDT - DOUBLE TABLE

- Temperatura de 1°C a 6°C
- Interno inox 304
- Disponível apenas remoto
- Parte superior:
 - Mesa tecnil para manipulação e corte de carnes
- Parte inferior:
 - 1 nível de prateleira em inox 304

Opcional:

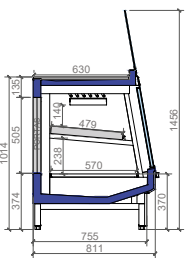
- Bate carrinho em aço inox

Gases remoto:

R404A **R22**

Dimensões Potência

1250 mm | 85 W



OPVC-VL - VIDRO LONGO

- Temperatura de 1°C a 6°C
- 2 níveis de prateleiras em inox
- Interno inox 304
- Disponível apenas remoto

Opcional:

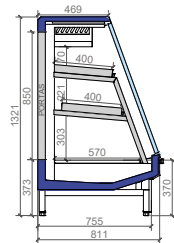
- Bate carrinho em aço inox

Gases remoto:

R404A **R22**

Dimensões Potência

1250 mm | 135 W
 1875 mm | 232 W
 2500 mm | 270 W



GNT-VJ - VAREJÃO ALTO

- Temperatura de 1°C a 6°C
- Portas traseiras em polietileno
- Parte superior com tendal
- Sistema de ventilação híbrido
- Parte inferior com 3 níveis de exposição para carnes em bandejas de inox 304

Opcional:

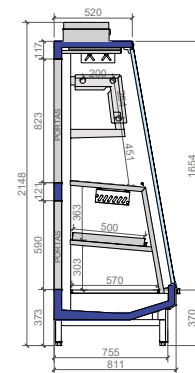
- Bate carrinho em aço inox

Gases remoto:

R404A **R22**

Dimensões Potência

1250 mm | 155 W
 1875 mm | 272 W
 2500 mm | 310 W



GP-VJ / GNT-VJ - VAREJÃO PLUGIN RESFRIADO

- Temperatura de 1°C a 6°C
- Portas traseiras em polietileno
- Parte superior com tendal
- Parte inferior com 3 níveis de exposição para carnes em bandejas de inox 304

Opcional:

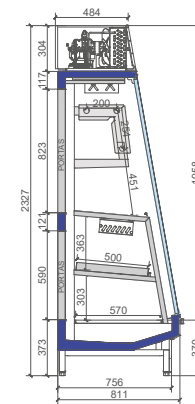
- Bate carrinho em aço inox

Gás acoplado:

R404A

Dimensões Potência




1250 mm | 1100 W
 1875 mm | 1520 W
 2500 mm | 2250 W



Linha Âmbar

A linha Âmbar da IMF LINCE foi desenvolvida especialmente para padarias e confeitarias. Com mais de 90% em vidro, a linha proporciona ótima visualização panorâmica para os alimentos. Os gabinetes contam com unidade acoplada Inverter e sistema sumidouro de drenagem, facilitando a instalação.

RESFRIADOS

-  Laticínios
-  Frios e encartelados
-  Confeitaria

AMBIENTE

-  Petit Four

ESTUFA

-  Pratos Quentes
-  Salgados

GASES





Pães Embalados

IMF LINCE



ÂMBAR G3 PT

Resfriados



 3 níveis de prateleira de 300 mm



ÂMBAR G3 AUTOSERVIÇO

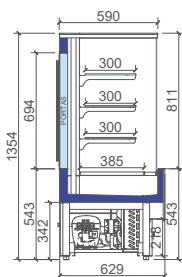
Resfriado



 2 níveis de exposição

 Sumidouro de água de drenagem

AG3-PT

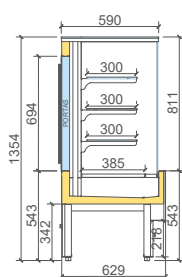


Dimensões | **Potência**
 940 mm | 560 W
 1250 mm | 580 W

- Temperatura de 2°C a 8°C
- Opcional:**
 - Bate carrinho em aço inox

Gás disponível: 

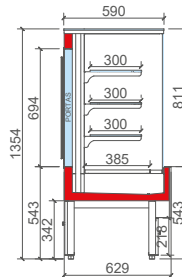
AG3-SC



Dimensões | **Potência**
 940 mm | 24 W
 1250 mm | 24 W

- Opcional:**
 - Bate carrinho em aço inox

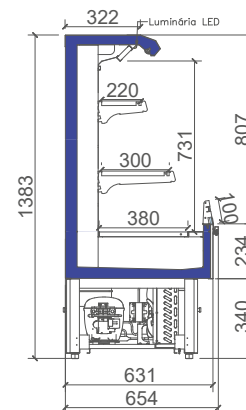
AG3-ST



Dimensões | **Potência**
 940 mm | 1300 W
 1250 mm | 1300 W

- Temperatura: 65°C
- Aquecido por resistência elétrica

- Opcional:**
 - Bate carrinho em aço inox



- Temperatura de 2°C a 8°C

Opcionais:

- Suporte de encartelados inox 304
- Anteparo de acrílico
- Iluminação nas prateleiras
- Bate carrinho em aço inox

Gás disponível: 

Dimensões | 940 mm | 1250 mm
Potência | 650 W | 680 W

Clique e saiba mais



ÂMBAR G3 SELFIE

Resfriados



5 níveis de prateleira de 300 mm

Vidros e portas duplos Planitherm One II

iluminação vertical em 45° direcionada para o produto

Portas traseiras deslizante com vidros duplos

Prateleira de 300 mm

Fechamento de portas por gravidade

Clique e saiba mais



ÂMBAR G3 VITRINE



5 níveis de prateleira de 300 mm

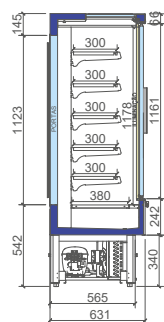
Vidros e portas duplos Planitherm One II

iluminação vertical em 45° direcionada para o produto

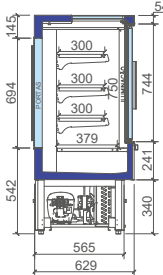
Portas traseiras deslizante com vidros duplos

Sumidouro de água de drenagem

AG3VT-SF



AG3-SF



▪ Temperatura de 2°C a 8°C

Opcional:

- Bate carrinho em aço inox
- Lateral panorâmica

Gás disponível:



AG3VT-SF

Dimensões 938 mm 1250 mm

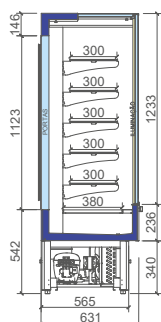
Potência 600 W 630 W

AG3-SF

Dimensões 940 mm 1250 mm

Potência 560 W 580 W

AG3VT-PT



▪ Temperatura de 2°C a 8°C

Opcional:

- Bate carrinho em aço inox

Gás disponível:

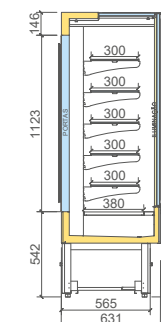


AG3VT-PT

Dimensões 940 mm 1250 mm

Potência 600 W 630 W

AG3VT-SC



Opcional:

- Bate carrinho em aço inox

AG3VT-SC

Dimensões 940 mm 1250 mm

Potência 36 W 36 W



ÂMBAR VISION INFINITY



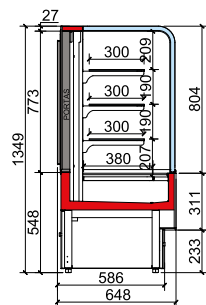
Estufa

Refrigerado

Seco



3 níveis de prateleira de 300 mm



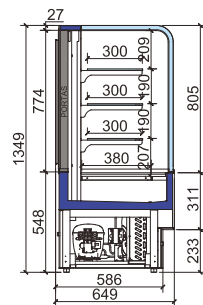
- Temperatura: 65°
- Aquecido por resistência elétrica

Opcional:

- Bate carrinho em aço inox

Dimensões 940 mm 1250 mm

Potência 1300 W 1300 W



- Temperatura de 2° C a 8° C

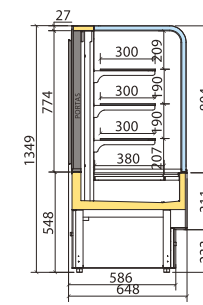
Opcional:

- Bate carrinho em aço inox

Gás disponível: **R290**

Dimensões 940 mm 1250 mm

Potência 560 W 580 W



Opcional:

- Bate carrinho em aço inox

Dimensões 940 mm 1250 mm

Potência 24 W 24 W

PADARIA



Ilhas

As ilhas da IMF LINCE foram projetadas para proporcionar melhor visibilidade dos produtos no mercado. A visão panorâmica da ilha resulta na melhor exposição dos produtos e praticidade na escolha do cliente. A linha está disponível nas versões acoplado Inverter com Gás Propano R290 e remoto, nas quais geram até 30% de economia comparadas aos modelos convencionais.

RESFRIADOS

- Laticínios
- Frutas e verduras
- Frios e encartelados
- Confeitaria

CONGELADOS

- Peixes
- Carnes
- Lasanhas, pizzas, batatas e legumes

ESTUFA

- Salgados

GASES

- R404A
- R22
- CO²
- propano R290



DOCES E FRIOS





ILHA SAFIRA G2 TERMINAL

Congelados



iluminação interna

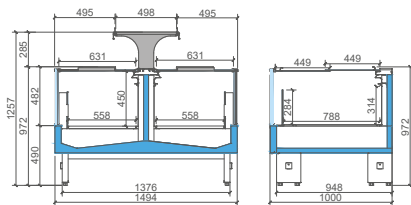
Vidros e portas triplos Planitherm One II com aquecimento de perímetro

Área de exposição 100% panorâmica

Sistema de refrigeração ventilado

Evaporador de cobre com resistência de degelo para aquecimento

SFR-G2 / SFR-G2 TRM - REMOTO



▪ Temperatura de -20°C

Opcionais:

- Bate carrinho em aço inox
- Prateleira externa superior platibanda com iluminação
- Sumidouro d'água

Gases disponíveis:

R404A **R22** **CO²**

Dimensões 1875 mm 2500 mm 3750 mm

Potência 3475 W 5000 W 6470 W

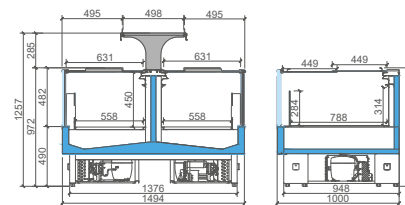
Corpo + Terminal

Dimensões 2288 mm 2825 mm 3458 mm

Potência 4200 W 4945 W 6470 W

*Potências contemplando degelo

SFRAZ-G2 / SFRAZ-G2-TRM - PLUGIN



▪ Temperatura de -20°C

Opcionais:

- Bate carrinho em aço inox
- Prateleira externa superior platibanda com iluminação
- Sumidouro d'água

Gás disponível:

inverter **R290**

Dimensões 2500 mm

Potência Rem. 2000 W

Corpo + Terminal

Dimensões 3450 mm

Potência 2940 W

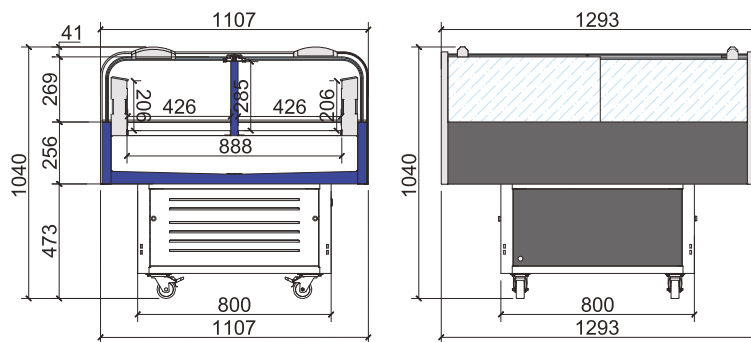


Clique e saiba mais



ILHA ALEXANDRITA INFINITY

Resfriados



- Área de exposição 100% panorâmica
- Equipada com rodízios
- Sumidouro de água de drenagem

▪ Temperatura de 2°C a 8°C

Dimensões **Potência**
1107 X 1293 mm | 750 W

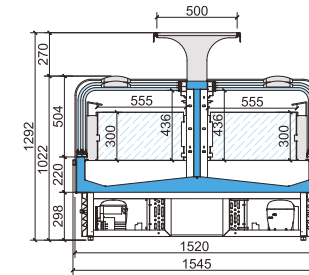
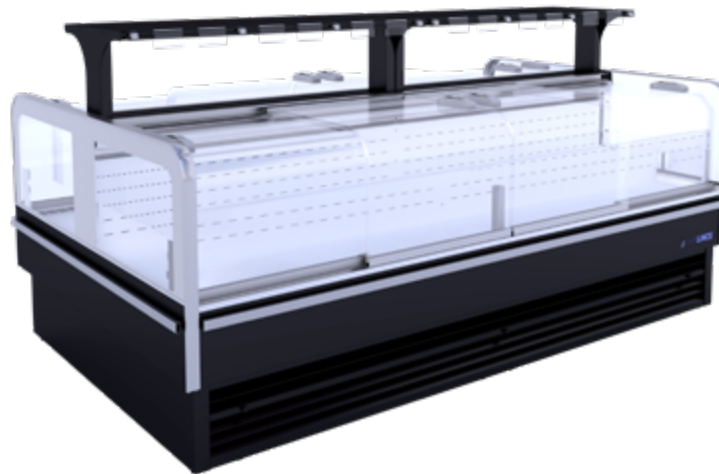
Gás disponível:

Clique e saiba mais



ILHA INFINITY

Congelados



- Temperatura de -20 °C
- Iluminação interna
- Portas deslizantes

Opcionais

- Bate-carrinho
- Prateleira externa superior
- Platibanda com iluminação

Dimensões **Potência**
???? X 1545 mm | 2430 W

Gás disponível:

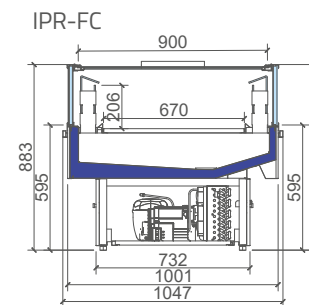
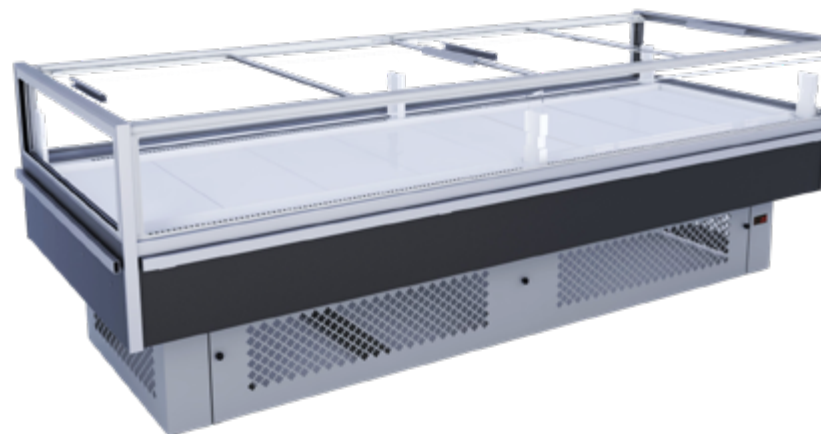
- Área de exposição 100% panorâmica
- Vidros e portas duplos Planitherm One II
- Portas deslizantes
- Sistema de refrigeração ventilado

Clique e saiba mais



ILHA PROMOCIONAL ALEXANDRITA COM TAMPA

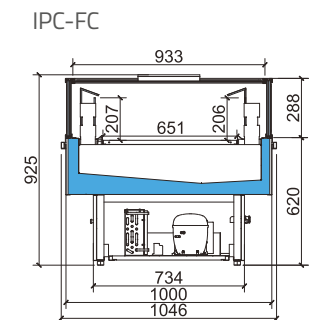
2,5 metros



- Temperatura de 2°C a 8°C

Dimensões **Potência**
2580 X 1050 mm | 1000 W

Gás disponível:



- Temperatura de -20°C

Dimensões **Potência**
2580 X 1050 mm | 1500 W

Gás disponível:

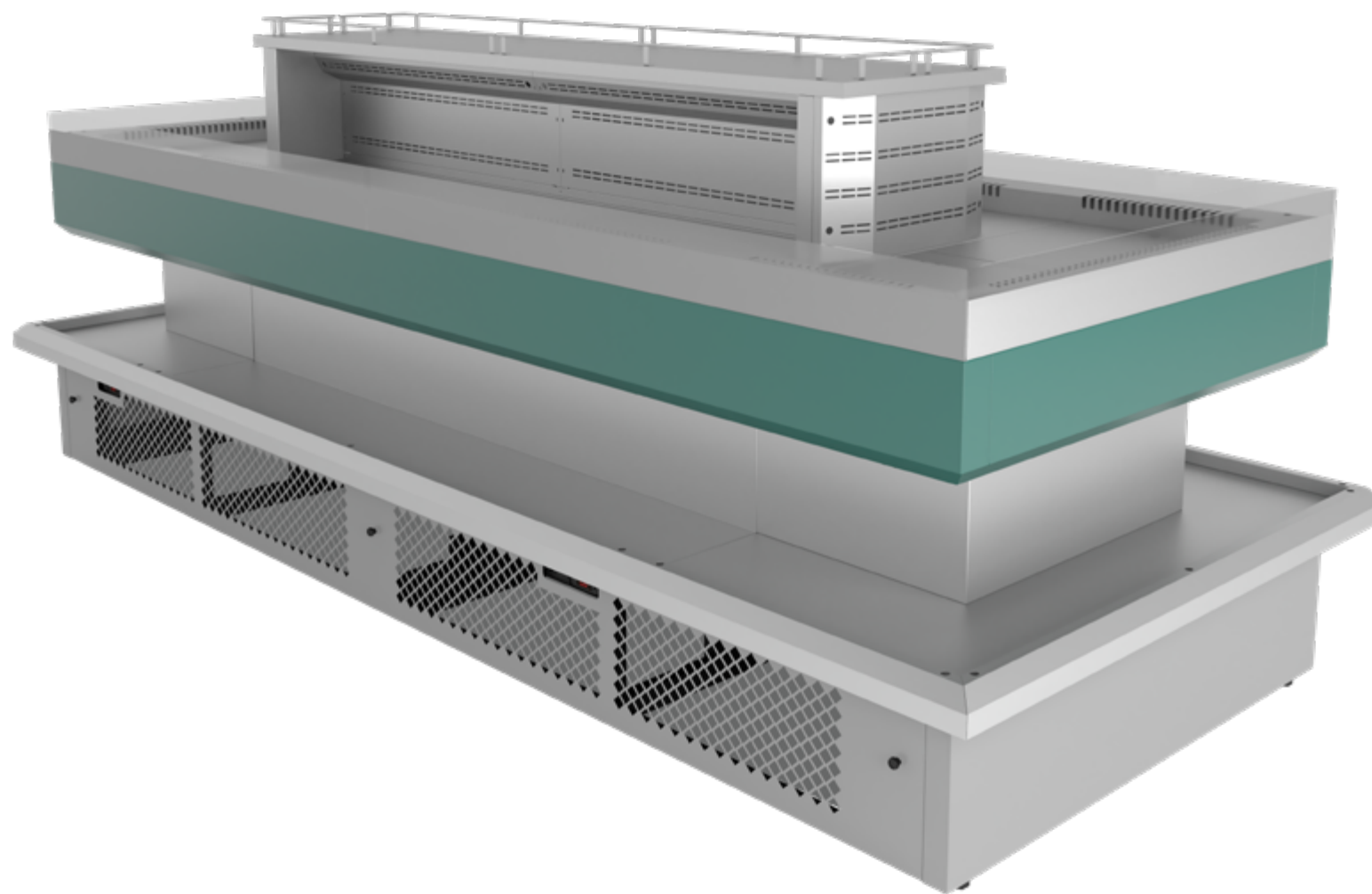
- Área de exposição 100% panorâmica
- Sumidouro de água de drenagem
- Tampas deslizantes baixo emissivas (low-e)





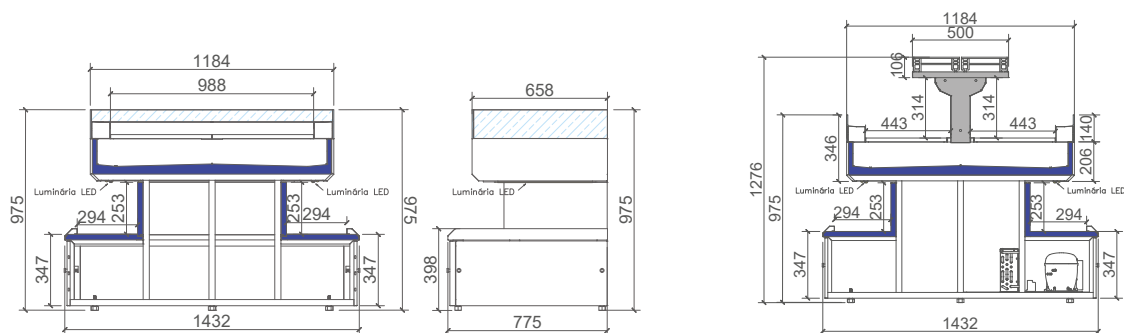
ILHA AMETISTA

Resfriados



 Área de exposição 100% panorâmica

 Sumidouro de água de drenagem



▪ Temperatura de 6°C a 12°C

Gás disponível:



Dimensões	1875 mm	2500 mm
Potência Resf.	1000 W	1500 W
Dim. terminal	775 mm	
Pot. terminal	850 W	



Clique e
saiba mais



ILHA PROMOCIONAL ALEXANDRITA COM TAMPA

Resfriados



Área de exposição
100% panorâmica

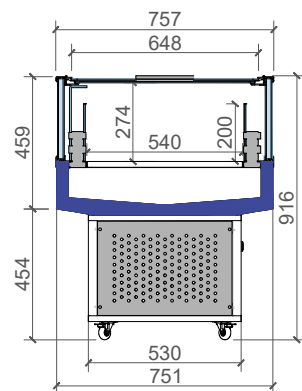


Equipada com rodízios



Tampas deslizantes
baixo emissivas (low-e)

IP-FC



▪ Temperatura
de 2° C a 8° C

Opcional:

▪ Sumidouro de água de drenagem

Gás disponível: 

Dimensões **Potência**

1100 x 700 mm | 700 W

Clique e
saiba mais



ILHA PROMOCIONAL ALEXANDRITA SEM TAMPA

Resfriados



Área de exposição
100% panorâmica

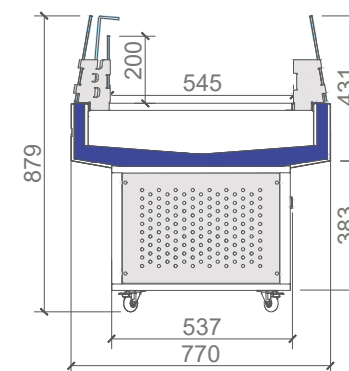


Equipada com rodízios



Sumidouro de água
de drenagem

IP-AB



▪ Temperatura
de 2° C a 8° C

Gás disponível:



Dimensões **Potência**

1100 x 700 mm | 650 W

Clique e
saiba mais



ILHA PROMOCIONAL ALEXANDRITA 2 NÍVEIS

Resfriados



Área de exposição
100% panorâmica



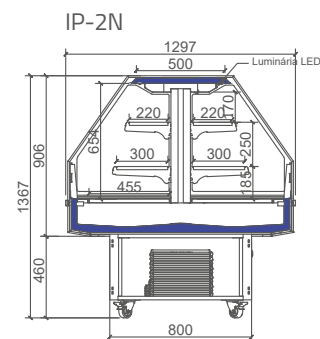
Equipada com rodízios



Sumidouro de água
de drenagem



Iluminação superior e
em todas as prateleiras



- Temperatura de 2°C a 8°C
- 2 lados de exposição
- 2 níveis de prateleira + base em cada lado

Dimensões 1100 X 1250 mm

Potência 1100 W

Gás disponível:



*Equipamentos para lojas com temperatura ambiente até 26°C sem circulação de ar.

Clique e
saiba mais



ILHA PROMOCIONAL ALEXANDRITA ABERTA FLV INCLINADA



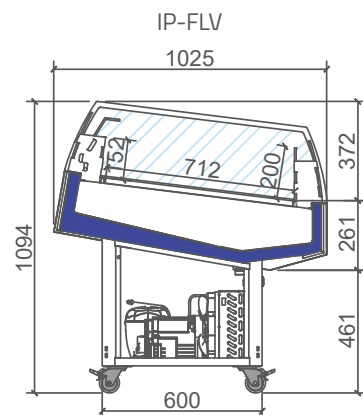
Área de exposição
100% panorâmica



Equipada com rodízios



Sumidouro de água
de drenagem



▪ Temperatura
de 2°C a 8°C

Gás disponível:



Dimensões Potência

1100 X 1000 mm | 750 W

Clique e
saiba mais



ILHA PROMOCIONAL ALEXANDRITA PLUS Resfriados



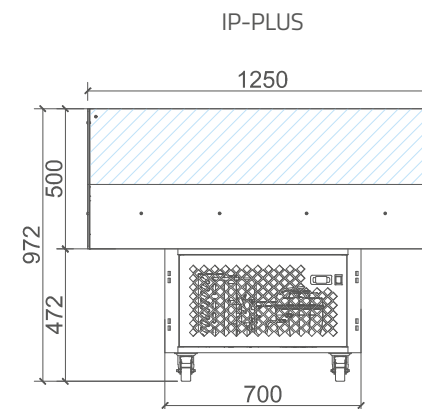
Área de exposição
100% panorâmica



Equipada com rodízios



Sumidouro de água
de drenagem



▪ Temperatura
de 2°C a 8°C

Gás disponível:



Dimensões Potência

1250 X 1120 mm | 800 W

Clique e
saiba mais



ILHA PROMOCIONAL ALEXANDRITA MINI

Resfriados



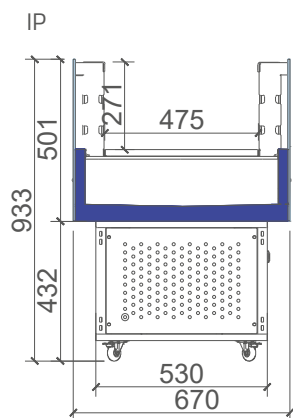
Área de exposição
100% panorâmica



Equipada com rodízios



Sumidouro de água
de drenagem



▪ Temperatura
de 2°C a 8°C

Gás disponível:



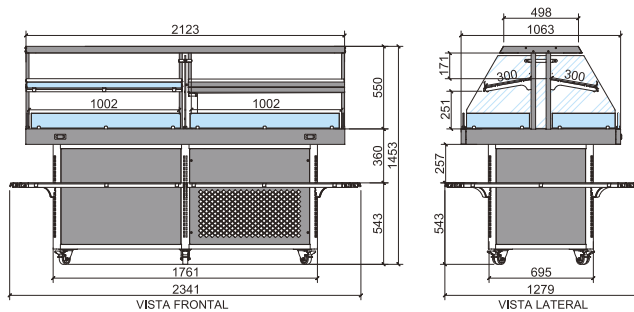
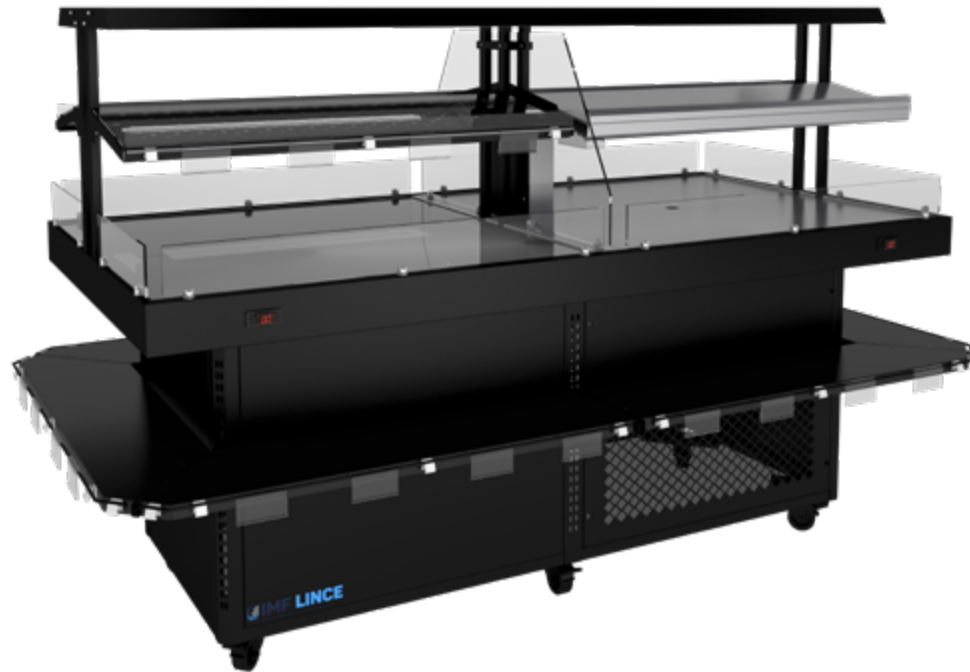
Dimensões **Potência**

700 X 700 mm | 550 W





ILHA PROMOCIONAL ALEXANDRITA DUO



Metade aquecido, metade resfriado

Resfriamento por contato

Aquecimento por contato

Equipada com rodízios

Dimensões **Potência**
2130 X 1065 mm | 1075 W

Metade resfriada

- Temperatura de 5°C a 10°C
- Pista fria em inox 304

Acessórios para exposição externa:

- Cesto aramado
- Prateleiras em MDF

Gás disponível:

Metade aquecida

- Temperatura: 65°C
- Superior aquecido por resistência cerâmica
- Base de vidro aquecida por resistência (contato)

Acessórios para exposição externa:

- Cesto aramado
- Prateleiras em MDF



ILHA PROMOCIONAL ALEXANDRITA ABERTA



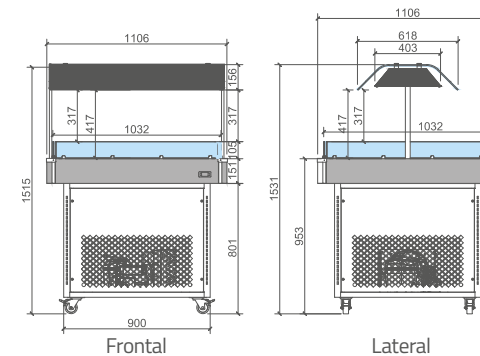
Resfriados



Resfriamento por contato

Equipada com rodízios

GPF110



- Temperatura de 5°C a 10°C
- Pista fria em inox 304

Acessórios para exposição externa:

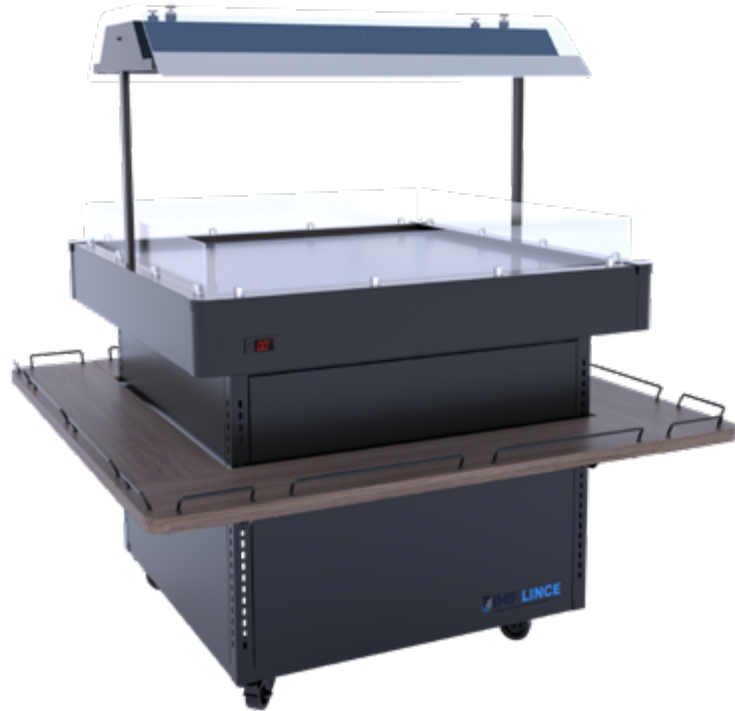
- Cesto aramado
- Prateleiras em MDF

Gás disponível:

Dimensões **Potência**
1100 X 1100 mm | 390 W



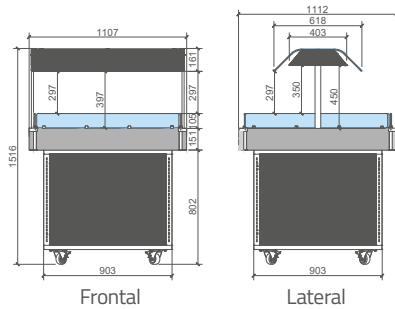
ILHA PROMOCIONAL ALEXANDRITA SALGADOS Aquecidos



 **Aquecimento por contato**

 **Equipada com rodízios**

GES110



- Temperatura: 65°C
- Superior aquecido por resistência cerâmica
- Base de vidro aquecida por resistência (contato)

Acessórios para exposição externa:

- Cesto aramado
- Prateleiras em MDF

Dimensões **Potência**
1100 X 1100 mm | 1850 W



Clique e saiba mais



ILHA QUARTZO G2 INVERTER

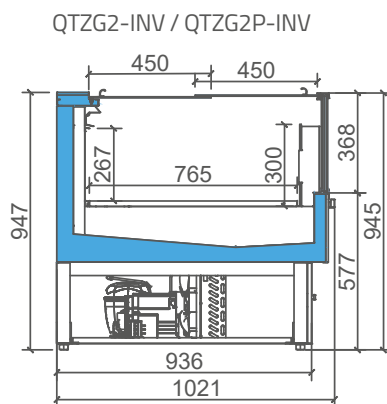
Congelados



Área de exposição 100% panorâmica



Tampas deslizantes baixo emissivas (low-e)



- Temperatura: -20°C
- Laterais panorâmicas

Opcional:

- Bate carrinho em aço inox

Gás disponível:

Dimensões	Potência
1400 X 1000 mm	1100 W
2500 X 1000 mm	1300 W

Clique e saiba mais



ILHA PROMOCIONAL ALEXANDRITA FECHADA

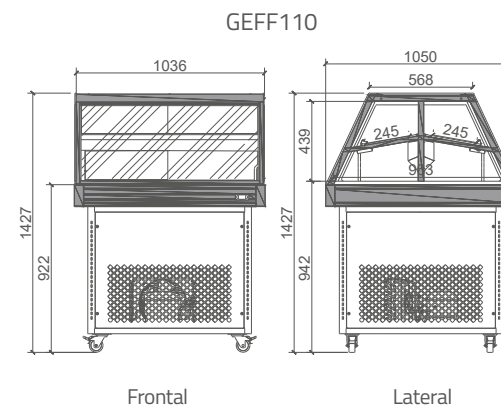
Resfriados



Resfriamento por contato nos dois níveis



Equipada com rodízios



- Temperatura de 5°C a 10°C
- Pista fria em inox 304 para resfriamento por contato

Acessórios para exposição externa:

- Cesto aramado
- Prateleiras em MDF

Gás disponível:

Dimensões	Potência
1050 X 1050 mm	500 W

Clique e
saiba mais



ILHA ESTUFA ALEXANDRITA FECHADA

Aquecidos

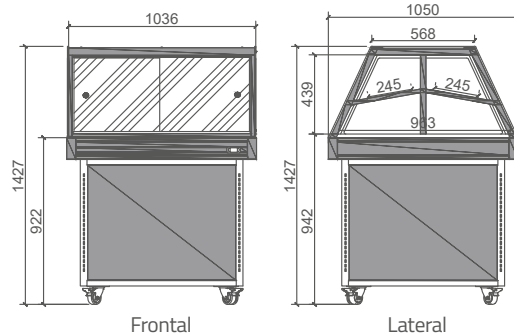


Aquecimento
por contato



Equipada com rodízios

GES110-FC



Frontal

Lateral

- Temperatura: 65°C
- Interno em inox 304

Acessórios para
exposição externa:

- Cesto aramado
- Prateleiras em MDF

Dimensões

1050 X 1050 mm

Potência

860 W





Refrigerados

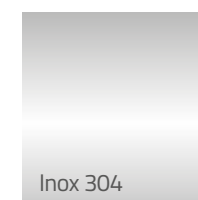
ACABAMENTOS EXTERNOS



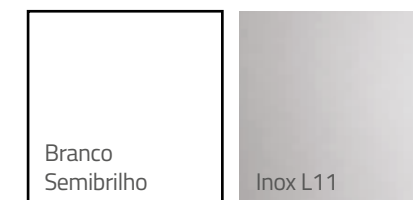
ACABAMENTOS INTERNOS



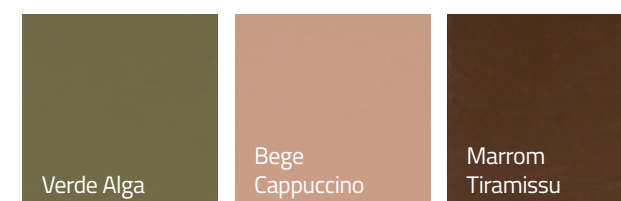
BATE CARRINHO



ACABAMENTO BOJO



CORES ESPECIAIS



* Produtos podem sofrer variações de cores conforme impressão



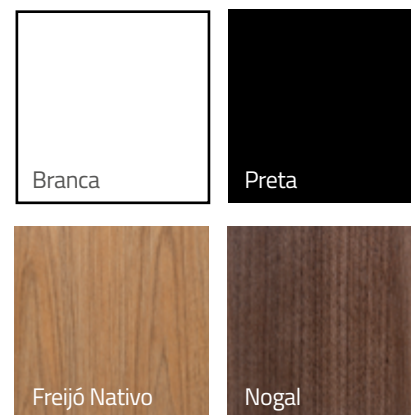
CARTELA DE CORES

Secos

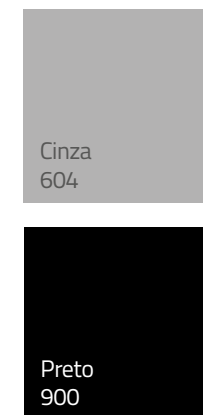
DETALHES:
Checkouts, balcões de atendimento,
guarda-volumes, gôndolas, testeira metálica



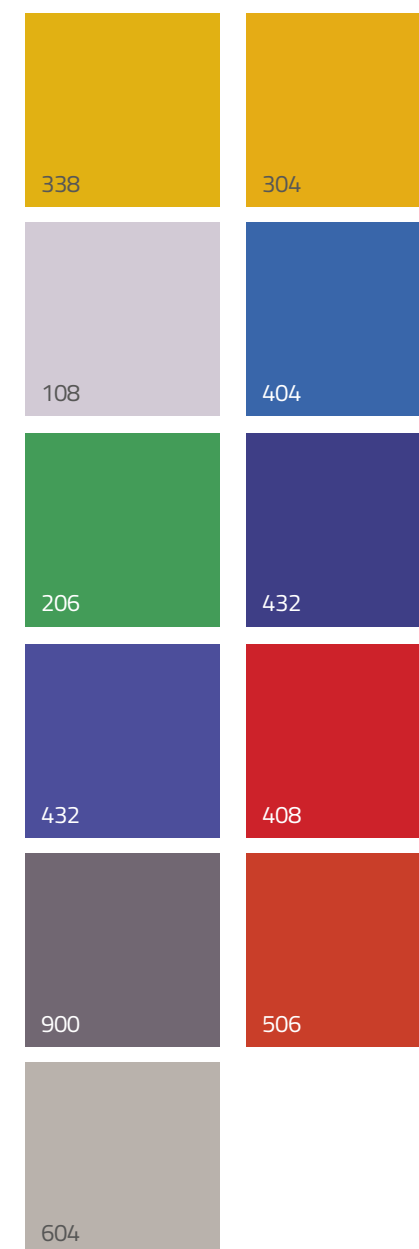
MADEIRAS DOS EXPOSITORES



PORTA-ETIQUETAS CHECK STAND



PORTA-ETIQUETAS GÔNDOLAS



CHECK STAND | MONTANTES

FECHAMENTO:

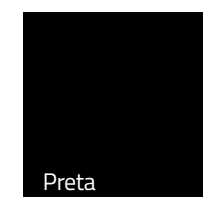
Checkout, balcões de atendimento, guarda-volumes



P. PALLETS LONGARINA



ESTRUTURA DOS EXPOSITORES



* Produtos podem sofrer variações de cores conforme impressão



IMF LINCE



IMFLINCE.COM.BR

18 99676.9492 18 2102.8777



imflince imflince imflinceoficial imflince imflince